



## 目次

求人情報外部提供用ウェブAPI利用手順書.....	1
はじめに.....	1
第1章 ハローワーク求人情報提供サービスの説明.....	2
1.1 概要.....	2
(1) ハローワーク求人情報提供サービスとは.....	2
1.2 求人情報データの説明.....	3
(1) 求人情報データの種類.....	3
(2) 求人情報データの項目.....	3
(3) 求人情報データの更新タイミング.....	4
(4) 求人情報データの並び順.....	4
(5) 求人情報データの文字コード.....	4
(6) 求人情報データの改行コード.....	4
(7) 求人情報データのタグ情報.....	4
1.3 利用上の注意.....	5
(1) データ提供方式の希望内容の変更について.....	5
(2) メンテナンス作業の実施について.....	5
(3) サービス利用不可時の動作について.....	5
第2章 APIのインタフェース仕様.....	6
2.1 概要.....	6
(1) APIの概要.....	6
(2) APIのアクセスURL.....	8
(3) トークン発行処理.....	9
(4) トークン破棄処理.....	12
(5) 求人一覧データ取得処理.....	14
(6) 指定求人データ取得処理.....	19

## はじめに

本マニュアルは、ハローワーク求人情報提供サービスが提供する求人情報データに係る説明および、求人情報データを取得するための Application Program Interface(以下、API)のインタフェース仕様について記載しています。

本マニュアルは、「ハローワーク求人情報提供サービスの説明」「APIのインタフェース仕様」の2つから構成されています。

なお、本マニュアルに掲載しているURLは、セキュリティ上の観点からマスクをかけています。URLのマスクを外したバージョンのマニュアルは、利用開始後にご案内する専用ページからダウンロードが可能です。

### ご注意

- (1) 本書の内容の一部または全部を無断で転載することは禁止されています。
- (2) 本書の内容は、予告なしに変更することがあります。
- (3) Adobe Reader は、米国 AdobeSystem 社の米国およびその他の国における登録商標または商標です。
- (4) 求人情報を利用したことにより発生した利用者の損害及び利用者が第三者に与えた損害については責任を負いません。
- (5) 本書の内容で、ご不明な点や誤りなどお気づきの点がありましたら、[hs-online\\_hd@mhlw.go.jp](mailto:hs-online_hd@mhlw.go.jp) までご連絡ください。
- (6) 求人条件に係わる問い合わせは、管轄労働局にお問い合わせください。

## 第1章 ハローワーク求人情報提供サービスの説明

### 1.1 概要

#### (1) ハローワーク求人情報提供サービスとは

ハローワーク求人情報提供サービスを利用することにより、全国のハローワークの有効な求人の内、求人事業主が提供に同意した求人情報を、加工可能な形式（XML形式）で取得することができます。取得したXMLファイルを任意に編集<sup>1</sup>した上で求人情報の提供が可能となります。

この章では、提供対象となる求人情報の説明と、利用上の注意を説明します。

---

<sup>1</sup>求人情報の項目の並び替えや特定の項目を強調するなどの編集は可能ですが、求人内容は正確に引用し、内容を改変しないでください。

詳細はハローワークインターネットサービスのコンテンツ に掲載している導入マニュアルの利用規約を参照ください。

求人情報オンライン提供 地方自治体・職業能力開発施設等ご担当者様へ

→<https://www.hellowork.go.jp/info/online01.html>

求人情報オンライン提供 職業紹介事業者ご担当者様へ

→<https://www.hellowork.go.jp/info/online02.html>

## 第1章 ハローワーク求人情報提供サービスの説明

### 1.2 求人情報データの説明

#### (1) 求人情報データの種類

求人情報データは以下の種類で1,000件ごとに分割してXMLファイルを提供しています。

①一般求人（フルタイム、パート、季節、出稼ぎ）

(ア) 各都道府県を就業地とする求人情報毎に  
47分割したファイル（※1）

(イ) 全国一括ファイル（※2）

②障害者求人

(ウ) 全国一括ファイル（※2）

③大卒等求人

(エ) 全国一括ファイル（※2）

※1 各都道府県の求人件数の合計は就業場所ごとに計上するため、全国一括ファイルの求人件数とは一致しないことがあります。

※2 全国一括ファイルには就業場所が国内の求人情報のほか、就業場所が海外の求人情報も含まれています。海外の求人情報は就業場所の住所コード（都道府県・市区町村コード5桁）が「59000」となっています。

#### (2) 求人情報データの項目

求人情報データの各項目に関しては、ハローワークインターネットサービスのコンテンツ<sup>2</sup>に掲載している導入マニュアルの別添1「求人情報項目一覧（一般・障害者／大卒等）」および、別添2「求人オンライン提供データの項目説明書」をご確認ください。

<sup>2</sup>求人情報オンライン提供 地方自治体・職業能力開発施設等ご担当者様へ

→<https://www.hellowork.go.jp/info/online01.html>

求人情報オンライン提供 職業紹介事業者ご担当者様へ

→<https://www.hellowork.go.jp/info/online02.html>

### (3) 求人情報データの更新タイミング

求人情報データの更新タイミングは、毎日午後 9 時 30 分時点のハローワークの求人情報を、翌日午前 6 時頃に更新しています。

### (4) 求人情報データの並び順

XML ファイル内の求人情報データは、新しく受理された順に、都道府県(求人受理地) 順で出力しています。

システムで求人情報データを更新する際に、求人情報データの項目の「(2) 受付年月日(西暦)」の降順、「(1) 求人番号」の昇順で出力されます。

### (5) 求人情報データの文字コード

求人情報データの XML ファイルの文字コードは「UTF-8」です。

### (6) 求人情報データの改行コード

求人情報データの XML ファイルの改行コードは「LF」です。

### (7) 求人情報データのタグ情報

求人情報データの XML ファイルに付与するタグ情報に関して、データが設定されていない項目は出力していません。

求人情報データのタグ情報の詳細は、「表 2.1.6.3 指定求人データ取得処理のレスポンス 項目一覧<求人情報(一般)、求人情報(障害者)>」および「表 2.1.6.4 指定求人データ取得処理のレスポンス 項目一覧<求人情報(大卒等)>」をご確認ください。

### 1.3 利用上の注意

#### (1) データ提供方式の希望内容の変更について

「ハローワーク求人情報のオンライン提供利用申請書」の提出時に記載した「データ提供方式の希望内容」に変更が生じた場合は、ハローワークインターネットサービスのコンテンツに掲載している導入マニュアルの「第5 4 各種変更手続きの方法」に記載のとおり、変更手続きをお願いします。

#### (2) メンテナンス作業の実施について

メンテナンス作業のため、毎日 21 時 30 分～翌日 6 時までシステムを停止します。メンテナンス作業中はハローワーク求人情報提供サービスをご利用になれません。メンテナンス作業開始時に取得中の求人情報データは、アクセスの切断により破損するおそれがありますので、ご注意ください。

また、緊急のシステム障害等のため、この時間以外にメンテナンス作業を実施する場合がありますので、ご理解ご協力の程よろしくをお願いします。緊急のメンテナンスに係るお知らせは、ハローワークインターネットサービスのコンテンツをご確認ください。

#### (3) サービス利用不可時の動作について

ハローワーク求人情報提供サービスにアクセス数が急増して一時的にサービスが利用できない場合、またはメンテナンス作業中にAPIを利用した場合は、HTTP ステータスコード 503 を返却します。

## 第2章 APIのインタフェース仕様

### 2.1 概要

#### (1) APIの概要

ハローワーク求人情報提供サービスが提供するAPIは、利用者が作成したプログラム等からURI(リソースの識別子)を指定してデータ取得を要求し、そのレスポンスをXML形式で返却します。

一度に取得可能な求人情報データは最大1,000件までで、1,000件以上のデータは分割して取得可能です。なお、検索条件(職種、賃金、免許・資格等)を指定して求人情報データを絞り込んで取得することはできません。

利用者はデータ取得開始前にユーザIDとパスワードを送信し、トークンを取得する必要があります。トークンはデータ取得を行う際に必ず送信する必要があります。取得した当日のみ有効です。また、明示的にAPI利用終了のリクエストを送ることにより、取得したトークンは即座に無効となります。トークン破棄後または日を跨いで再度APIを利用する場合には、再びトークンの取得を行う必要があります。

なお、リクエストはGETメソッドおよびPOSTメソッドのみ受け付けます。

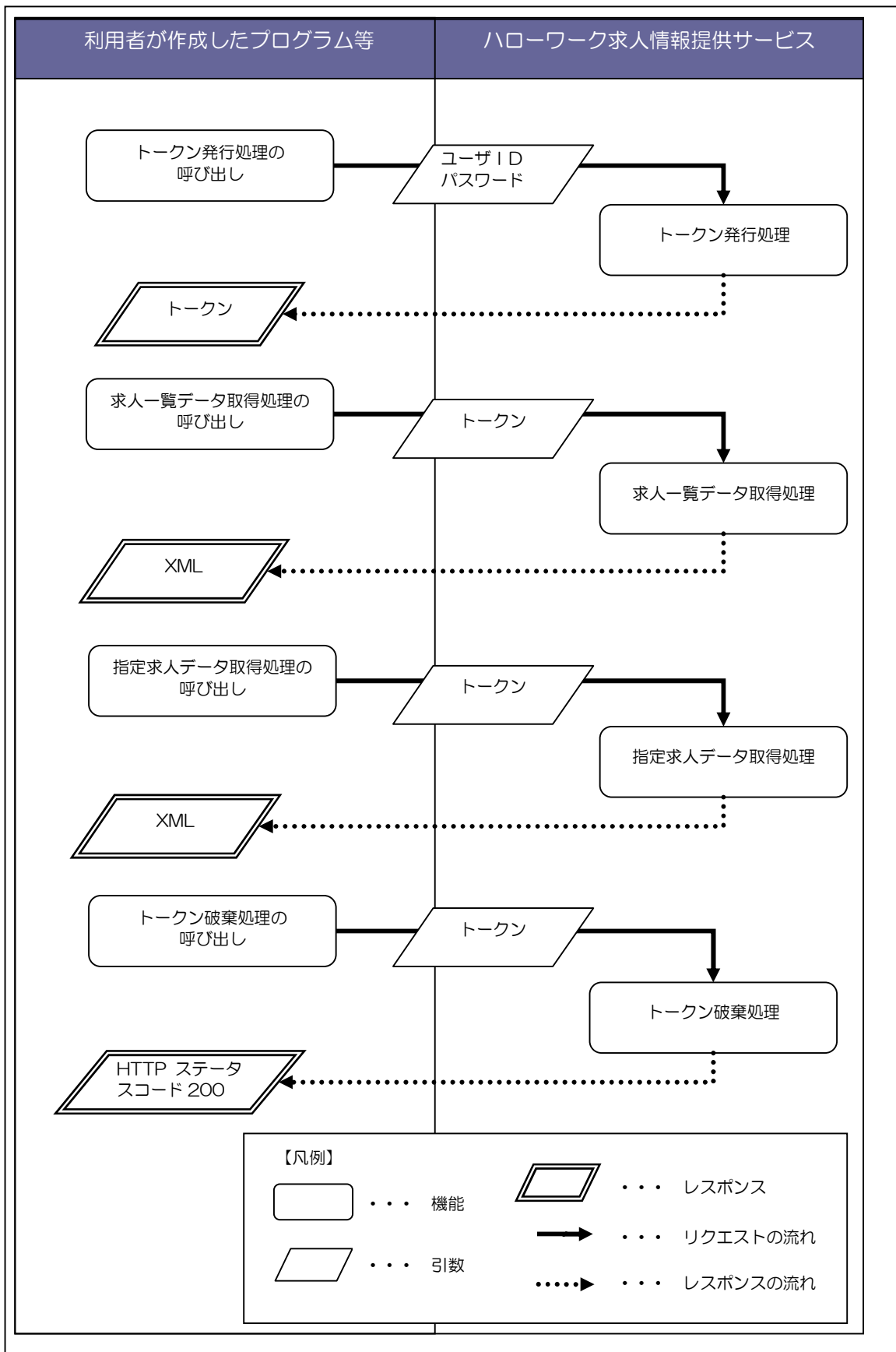
APIが提供する機能の一覧および、利用イメージを以下に示します。

表 2.1.1 提供する機能の一覧

No	機能	概要
1	トークン発行処理	ユーザIDおよびパスワードでAPIの利用に必要なトークンを取得します。 レスポンス内容はトークン文字列です。
2	トークン破棄処理	発行したトークンを破棄します。 レスポンス内容は空のデータです。
3	求人一覧データ取得処理	求人情報データの取得が可能なデータIDの一覧を取得します。 レスポンス内容は求人情報データの種類に応じて設定されるデータIDのリストです。
4	指定求人データ取得処理	「求人一覧データ取得処理」で取得したデータIDを指定して、希望する求人情報データを取得します。 レスポンス内容は指定されたデータIDに紐づく求人情報データ(最大1,000件)のリストです。



図 2.1.1 API の利用イメージ



## (2) APIのアクセスURL

APIが提供する機能のアクセスURLを以下に示します。

表 2.1.2 アクセスURLの一覧

No	機能	URI
1	トークン発行処理	https://XXXXXXXXXXXX/api/1.0/auth/getToken ※URIに指定する引数の説明と設定例を「(3) トークン発行処理」に記載していますのでご確認ください。
2	トークン破棄処理	https://XXXXXXXXXXXX/api/1.0/auth/delToken ※URIに指定する引数の説明と設定例を「(4) トークン破棄処理」に記載していますのでご確認ください。
3	求人一覧データ取得処理	https://XXXXXXXXXXXX/api/1.0/kyujin ※URIに指定する引数の説明と設定例を「(5) 求人一覧データ取得処理」に記載していますのでご確認ください。
4	指定求人データ取得処理	https://XXXXXXXXXXXX/api/1.0/kyujin/データID/ページ ※データID:データIDのリストから希望するデータIDを指定します。 ※ページ:取得する求人情報データのページ番号を指定します。 (例:2を指定すると1,001件~2,000件を取得します) なお、省略した場合は1ページ目を取得します。 ※URIに指定する引数の説明と設定例を「(6) 指定求人データ取得処理」に記載していますのでご確認ください。

### (3) トークン発行処理

トークン発行処理に対してリクエストを送信し、APIの利用に必要なトークンを取得します。トークン発行のリクエストには、引数としてユーザIDとパスワードを指定します。

図 2.1.3.1 トークン発行処理イメージ

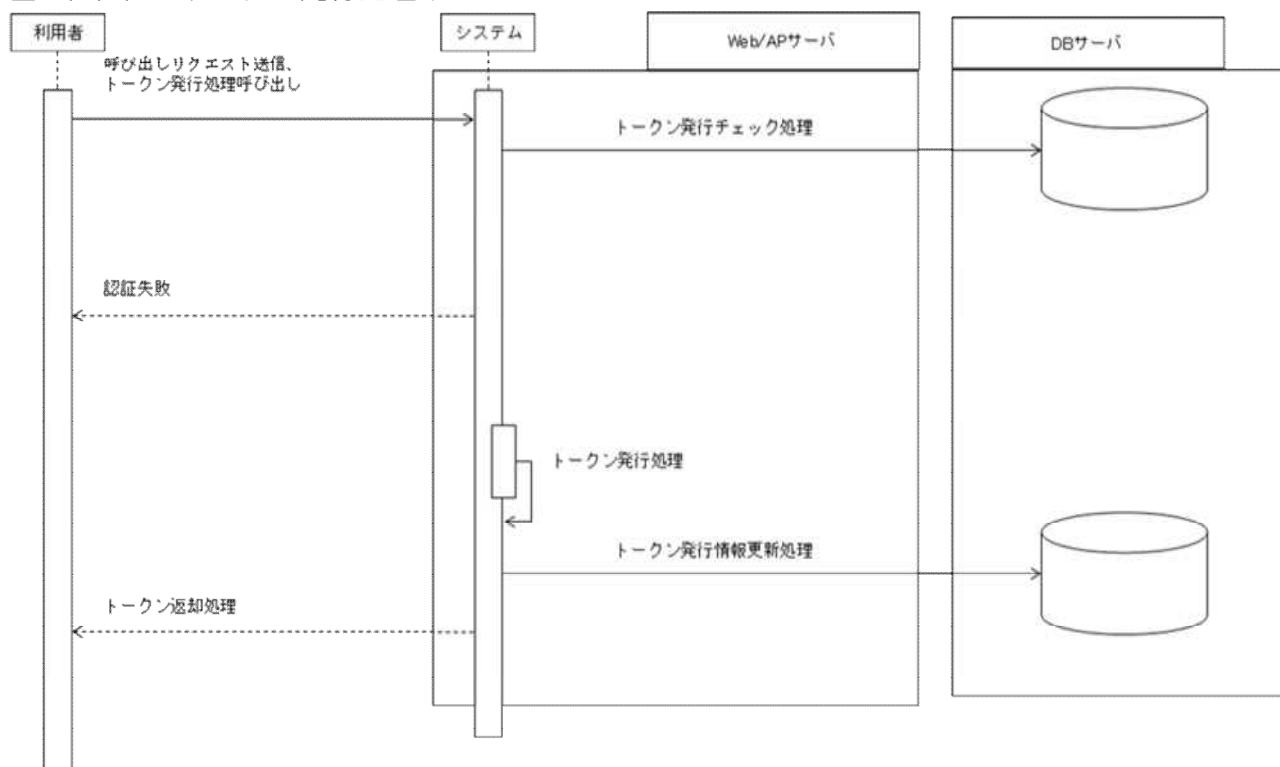


表 2.1.3.1 トークン発行処理の引数

No	引数名	指定すべき値
1	id	必須 ハローワーク求人情報提供サービスのユーザIDの指定が必要です。
2	pass	必須 ハローワーク求人情報提供サービスのパスワードの指定が必要です。

**注 意**

GETメソッドでリクエストを送信する際に、パスワードに以下の文字が含まれる場合は、該当文字をエスケープしてください。

エスケープ前文字	エスケープ後文字
“ ” (半角スペース)	“%20”
“” (ダブルクォート)	“%22”
“#” (シャープ)	“%23”
“\$” (ダラー)	“%24”
“%” (パーセント)	“%25”
“&” (アンパサンド)	“%26”
“ ” (シングルクォート)	“%27”
“+” (プラス)	“%2B”
“,” (カンマ)	“%2C”
“/” (スラッシュ)	“%2F”
“:” (コロン)	“%3A”
“;” (セミコロン)	“%3B”
“<” (小なり)	“%3C”
“=” (イコール)	“%3D”
“>” (大なり)	“%3E”
“?” (クエスチョン)	“%3F”
“@” (アットマーク)	“%40”
“[” (左大角括弧)	“%5B”
“¥” (円マーク)	“%5C”
“]” (右大角括弧)	“%5D”
“^” (キャレット)	“%5E”
“\” (バッククォート)	“%60”
“{” (左中括弧)	“%7B”
“ ” (パイプライン)	“%7C”
“}” (右中括弧)	“%7D”

表 2.1.3.2 トークン発行処理のメッセージ

No	メッセージ	対処方法
1	トークン発行に必要な情報の入力に誤りがあります。	認証に失敗した場合に表示されるメッセージです。指定したユーザIDまたはパスワードが間違っていないか確認してください。

図 2.1.3.2 トークン発行処理へのリクエスト（例）

```
https://XXXXXXXXXX/api/1.0/auth/getToken?id=xxxxx&pass=yyyyy
```

図 2.1.3.3 トークン発行処理のレスポンス（例）

```
<?xml version="1.0" encoding="UTF-8" standalone="yes"?>
<root>
<token>2d40291f2a515b49d5b12edce6a2077f5389954d900db31facfdca4828b4e425</token>
</root>
```

表 2.1.3.3 トークン発行処理のレスポンス 項目一覧

No	タグ名	項目名
1	root	ルート
2	token	トークン

## (4) トークン破棄処理

トークン破棄処理に対してリクエストを送信し、発行したトークンを破棄します。

図 2.1.4.1 トークン破棄処理

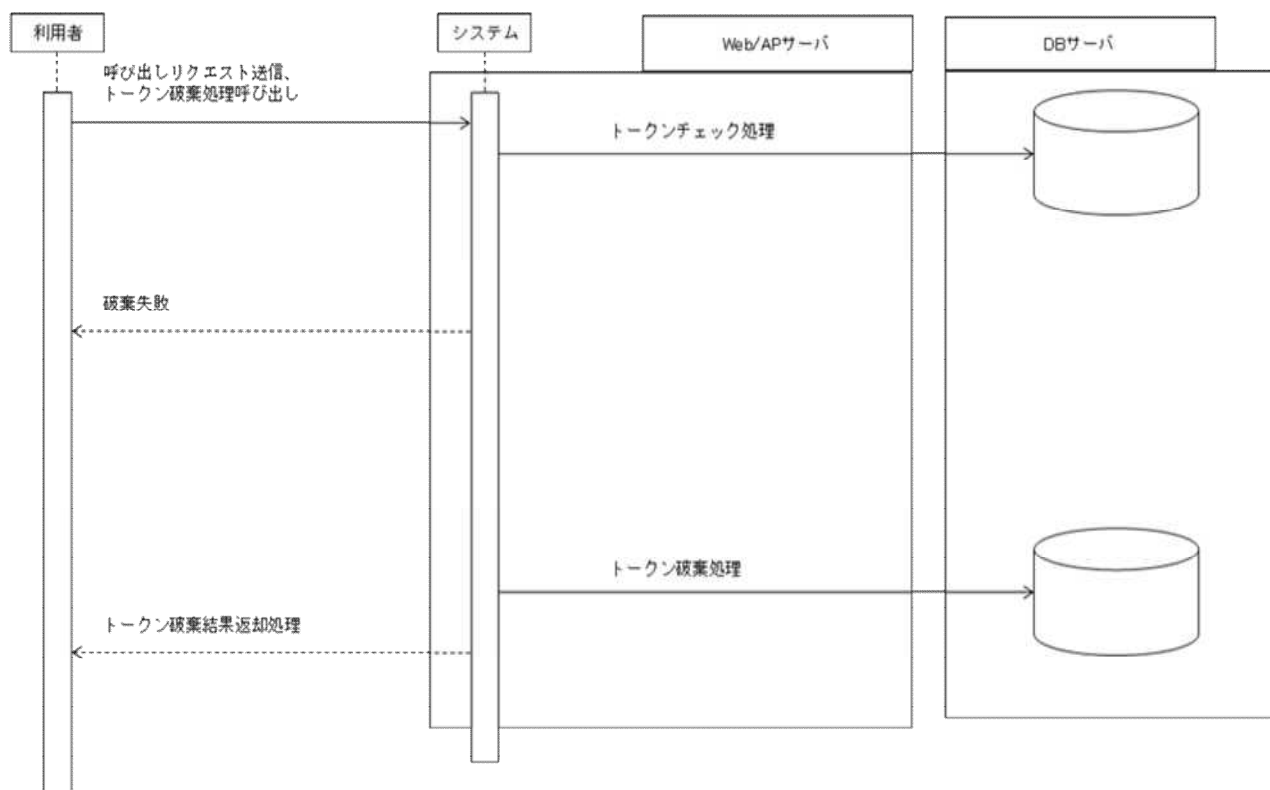


表 2.1.4.1 トークン破棄処理の引数

No	引数名	指定すべき値
1	token	必須 トークン発行処理で取得したトークンの指定が必要です。

表 2.1.4.2 トークン破棄処理のメッセージ

No	メッセージ	対処方法
1	トークンの破棄に失敗しました。トークンが既に破棄されているか、トークンの値に誤りがあります。	トークンの破棄に失敗した場合に表示されるメッセージです。 指定したトークンが間違っていないか確認してください。既に破棄している場合は対処不要です。

#### 図 2.1.4.2 トークン破棄処理へのリクエスト（例）

https://XXXXXXXXXX/api/1.0/auth/delToken?token=xxxxxxxxxxxxxxxxxxxxxxxxxxxx

#### 図 2.1.4.3 トークン破棄処理のレスポンス（例）

（レスポンスなし、HTTP ステータスコード 200 のみ返却されます。）

## (5) 求人一覧データ取得処理

求人一覧データ取得処理に対してリクエストを送信し、求人情報データの取得が可能なデータIDの一覧を取得します。

図 2.1.5.1 求人一覧データ取得処理

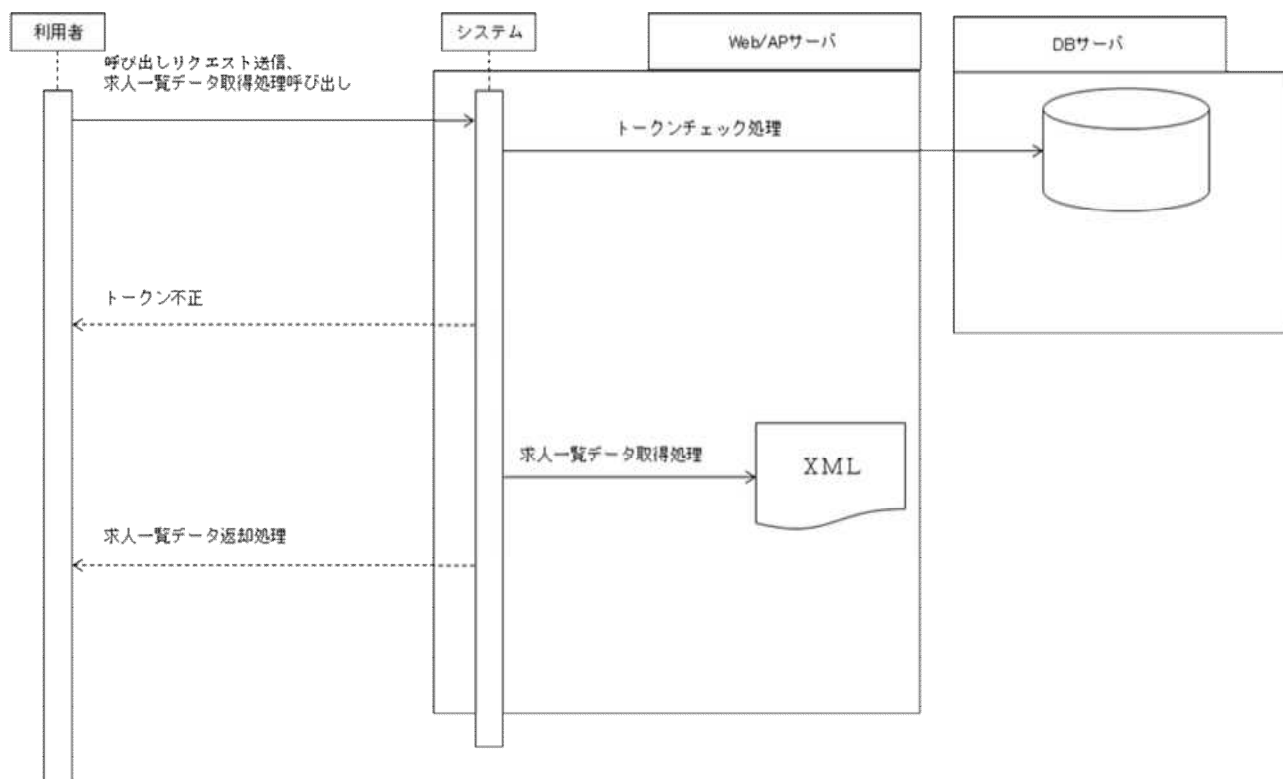


表 2.1.5.1 求人一覧データ取得処理の引数

No	引数名	指定すべき値
1	token	必須 トークン発行処理で取得したトークンの指定が必要です。

表 2.1.5.2 求人一覧データ取得処理のメッセージ

No	メッセージ	対処方法
1	トークンが不正です。トークンが既に破棄されているか、トークンの値に誤りがあります。	トークンでの認証に失敗した場合に表示されるメッセージです。 指定したトークンが間違っていないか確認してください。既に破棄している場合は、再度トークン発行処理を行ってください。



表 2.1.5.3 データIDの一覧

No	データID	概要
1	C100	公共機関（地方自治体・職業能力開発施設等）用の求人情報（一般）の全国
2	C200	公共機関（地方自治体・職業能力開発施設等）用の求人情報（障害者）の全国
3	C300	公共機関（地方自治体・職業能力開発施設等）用の求人情報（大卒等）の全国
4	C101	公共機関（地方自治体・職業能力開発施設等）用の求人情報（一般）の北海道
5	C102	公共機関（地方自治体・職業能力開発施設等）用の求人情報（一般）の青森県
6	C103	公共機関（地方自治体・職業能力開発施設等）用の求人情報（一般）の岩手県
7	C104	公共機関（地方自治体・職業能力開発施設等）用の求人情報（一般）の宮城県
8	C105	公共機関（地方自治体・職業能力開発施設等）用の求人情報（一般）の秋田県
9	C106	公共機関（地方自治体・職業能力開発施設等）用の求人情報（一般）の山形県
10	C107	公共機関（地方自治体・職業能力開発施設等）用の求人情報（一般）の福島県
11	C108	公共機関（地方自治体・職業能力開発施設等）用の求人情報（一般）の茨城県
12	C109	公共機関（地方自治体・職業能力開発施設等）用の求人情報（一般）の栃木県
13	C110	公共機関（地方自治体・職業能力開発施設等）用の求人情報（一般）の群馬県
14	C111	公共機関（地方自治体・職業能力開発施設等）用の求人情報（一般）の埼玉県
15	C112	公共機関（地方自治体・職業能力開発施設等）用の求人情報（一般）の千葉県
16	C113	公共機関（地方自治体・職業能力開発施設等）用の求人情報（一般）の東京都
17	C114	公共機関（地方自治体・職業能力開発施設等）用の求人情報（一般）の神奈川県
18	C115	公共機関（地方自治体・職業能力開発施設等）用の求人情報（一般）の新潟県
19	C116	公共機関（地方自治体・職業能力開発施設等）用の求人情報（一般）の富山県
20	C117	公共機関（地方自治体・職業能力開発施設等）用の求人情報（一般）の石川県
21	C118	公共機関（地方自治体・職業能力開発施設等）用の求人情報（一般）の福井県
22	C119	公共機関（地方自治体・職業能力開発施設等）用の求人情報（一般）の山梨県
23	C120	公共機関（地方自治体・職業能力開発施設等）用の求人情報（一般）の長野県
24	C121	公共機関（地方自治体・職業能力開発施設等）用の求人情報（一般）の岐阜県
25	C122	公共機関（地方自治体・職業能力開発施設等）用の求人情報（一般）の静岡県
26	C123	公共機関（地方自治体・職業能力開発施設等）用の求人情報（一般）の愛知県
27	C124	公共機関（地方自治体・職業能力開発施設等）用の求人情報（一般）の三重県
28	C125	公共機関（地方自治体・職業能力開発施設等）用の求人情報（一般）の滋賀県
29	C126	公共機関（地方自治体・職業能力開発施設等）用の求人情報（一般）の京都府
30	C127	公共機関（地方自治体・職業能力開発施設等）用の求人情報（一般）の大阪府
31	C128	公共機関（地方自治体・職業能力開発施設等）用の求人情報（一般）の兵庫県
32	C129	公共機関（地方自治体・職業能力開発施設等）用の求人情報（一般）の奈良県
33	C130	公共機関（地方自治体・職業能力開発施設等）用の求人情報（一般）の和歌山県
34	C131	公共機関（地方自治体・職業能力開発施設等）用の求人情報（一般）の鳥取県
35	C132	公共機関（地方自治体・職業能力開発施設等）用の求人情報（一般）の島根県
36	C133	公共機関（地方自治体・職業能力開発施設等）用の求人情報（一般）の岡山県
37	C134	公共機関（地方自治体・職業能力開発施設等）用の求人情報（一般）の広島県
38	C135	公共機関（地方自治体・職業能力開発施設等）用の求人情報（一般）の山口県
39	C136	公共機関（地方自治体・職業能力開発施設等）用の求人情報（一般）の徳島県
40	C137	公共機関（地方自治体・職業能力開発施設等）用の求人情報（一般）の香川県
41	C138	公共機関（地方自治体・職業能力開発施設等）用の求人情報（一般）の愛媛県
42	C139	公共機関（地方自治体・職業能力開発施設等）用の求人情報（一般）の高知県
43	C140	公共機関（地方自治体・職業能力開発施設等）用の求人情報（一般）の福岡県
44	C141	公共機関（地方自治体・職業能力開発施設等）用の求人情報（一般）の佐賀県
45	C142	公共機関（地方自治体・職業能力開発施設等）用の求人情報（一般）の長崎県
46	C143	公共機関（地方自治体・職業能力開発施設等）用の求人情報（一般）の熊本県

No	データID	概要
47	C144	公共機関（地方自治体・職業能力開発施設等）用の求人情報（一般）の大分県
48	C145	公共機関（地方自治体・職業能力開発施設等）用の求人情報（一般）の宮崎県
49	C146	公共機関（地方自治体・職業能力開発施設等）用の求人情報（一般）の鹿児島県
50	C147	公共機関（地方自治体・職業能力開発施設等）用の求人情報（一般）の沖縄県
51	M100	民間職業紹介事業者用の求人情報（一般）の全国
52	M200	民間職業紹介事業者用の求人情報（障害者）の全国
53	M300	民間職業紹介事業者用の求人情報（大卒等）の全国
54	M101	民間職業紹介事業者用の求人情報（一般）の北海道
55	M102	民間職業紹介事業者用の求人情報（一般）の青森県
56	M103	民間職業紹介事業者用の求人情報（一般）の岩手県
57	M104	民間職業紹介事業者用の求人情報（一般）の宮城県
58	M105	民間職業紹介事業者用の求人情報（一般）の秋田県
59	M106	民間職業紹介事業者用の求人情報（一般）の山形県
60	M107	民間職業紹介事業者用の求人情報（一般）の福島県
61	M108	民間職業紹介事業者用の求人情報（一般）の茨城県
62	M109	民間職業紹介事業者用の求人情報（一般）の栃木県
63	M110	民間職業紹介事業者用の求人情報（一般）の群馬県
64	M111	民間職業紹介事業者用の求人情報（一般）の埼玉県
65	M112	民間職業紹介事業者用の求人情報（一般）の千葉県
66	M113	民間職業紹介事業者用の求人情報（一般）の東京都
67	M114	民間職業紹介事業者用の求人情報（一般）の神奈川県
68	M115	民間職業紹介事業者用の求人情報（一般）の新潟県
69	M116	民間職業紹介事業者用の求人情報（一般）の富山県
70	M117	民間職業紹介事業者用の求人情報（一般）の石川県
71	M118	民間職業紹介事業者用の求人情報（一般）の福井県
72	M119	民間職業紹介事業者用の求人情報（一般）の山梨県
73	M120	民間職業紹介事業者用の求人情報（一般）の長野県
74	M121	民間職業紹介事業者用の求人情報（一般）の岐阜県
75	M122	民間職業紹介事業者用の求人情報（一般）の静岡県
76	M123	民間職業紹介事業者用の求人情報（一般）の愛知県
77	M124	民間職業紹介事業者用の求人情報（一般）の三重県
78	M125	民間職業紹介事業者用の求人情報（一般）の滋賀県
79	M126	民間職業紹介事業者用の求人情報（一般）の京都府
80	M127	民間職業紹介事業者用の求人情報（一般）の大阪府
81	M128	民間職業紹介事業者用の求人情報（一般）の兵庫県
82	M129	民間職業紹介事業者用の求人情報（一般）の奈良県
83	M130	民間職業紹介事業者用の求人情報（一般）の和歌山県
84	M131	民間職業紹介事業者用の求人情報（一般）の鳥取県
85	M132	民間職業紹介事業者用の求人情報（一般）の島根県
86	M133	民間職業紹介事業者用の求人情報（一般）の岡山県
87	M134	民間職業紹介事業者用の求人情報（一般）の広島県
88	M135	民間職業紹介事業者用の求人情報（一般）の山口県
89	M136	民間職業紹介事業者用の求人情報（一般）の徳島県
90	M137	民間職業紹介事業者用の求人情報（一般）の香川県
91	M138	民間職業紹介事業者用の求人情報（一般）の愛媛県
92	M139	民間職業紹介事業者用の求人情報（一般）の高知県

No	データID	概要
93	M140	民間職業紹介事業者用の求人情報（一般）の福岡県
94	M141	民間職業紹介事業者用の求人情報（一般）の佐賀県
95	M142	民間職業紹介事業者用の求人情報（一般）の長崎県
96	M143	民間職業紹介事業者用の求人情報（一般）の熊本県
97	M144	民間職業紹介事業者用の求人情報（一般）の大分県
98	M145	民間職業紹介事業者用の求人情報（一般）の宮崎県
99	M146	民間職業紹介事業者用の求人情報（一般）の鹿児島県
100	M147	民間職業紹介事業者用の求人情報（一般）の沖縄県

### 図 2.1.5.2 求人一覧データ取得処理へのリクエスト（例）

```
https://XXXXXXXXXX/api/1.0/kyujin?token= xxxxxxxxxxxxxxxxxxxxxxxxx
```

### 図 2.1.5.3 求人一覧データ取得処理のレスポンス（例）

```
<?xml version="1.0" encoding="UTF8"?>
<root>
<kyujin_list>
<data><data_id>M100</data_id>
<data_name>一般（全国）</data_name>
<count>2892</count>
<page>3</page>
<link rel="first" href="https://XXXXXXXXXX/api/1.0/kyujin/M100"
type="application/xml"/></data>
【中略】
<data><data_id>M146</data_id>
<data_name>一般（鹿児島県）</data_name>
<count>1181</count>
<page>2</page>
<link rel="first" href="https://XXXXXXXXXX/api/1.0/kyujin/M146"
type="application/xml"/></data>
</kyujin_list>
</root>
```

表 2.1.5.4 求人一覧データ取得処理のレスポンス 項目一覧

No	タグ名	項目名
3	root	ルート
4	kyujin_list	求人データリスト
5	data	データ
6	data_id	データ ID
7	data_name	データ名
8	count	全体件数 ※対象のデータ ID の求人情報データ件数です。
9	page	総ページ数 ※対象のデータ ID の分割ファイル数です。
10	link	リンク ※対象のデータ ID の指定求人データ取得処理へのアクセス URL です。

## (6) 指定求人データ取得処理

指定求人データ取得処理に対してリクエストを送信し、「求人一覧データ取得処理」で取得したデータIDを指定して、希望する求人情報データを取得します。

図 2.1.6.1 指定求人データ取得処理

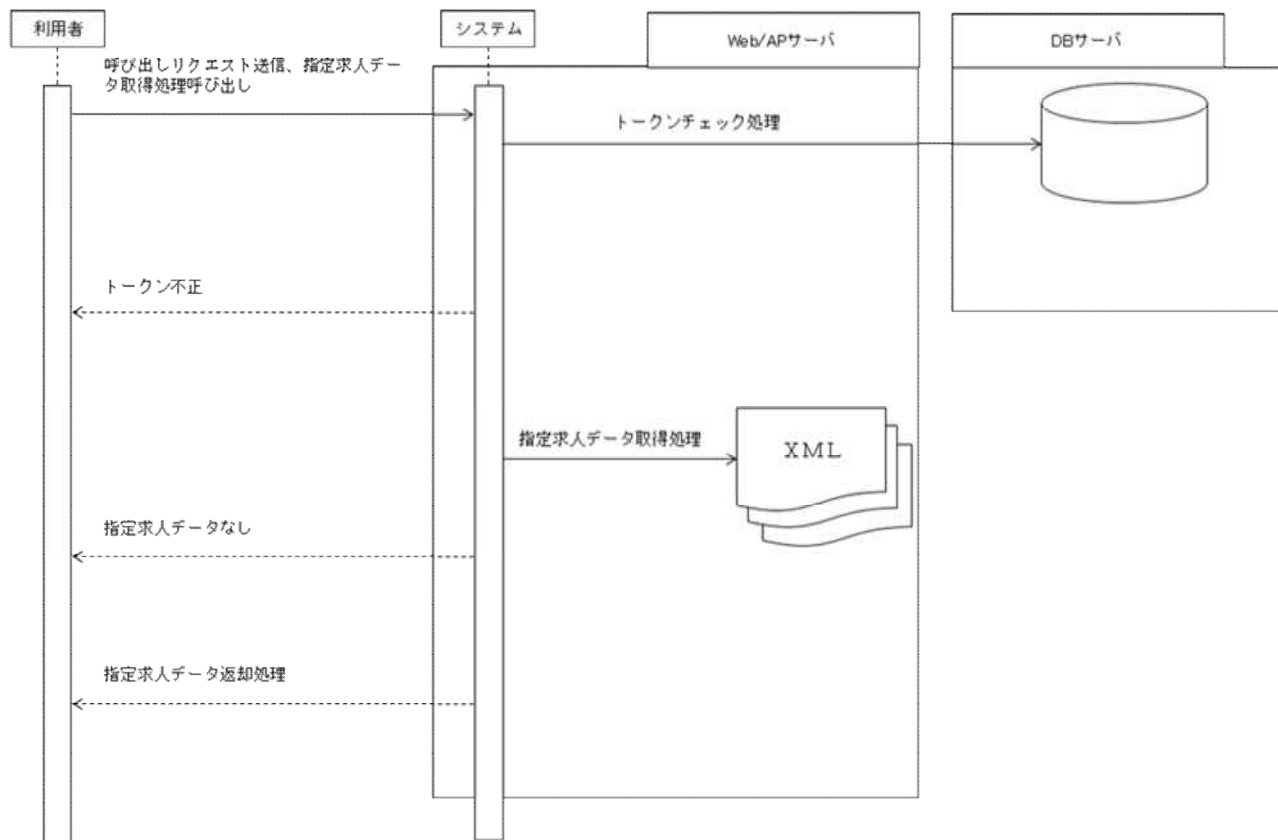


表 2.1.6.1 指定求人データ取得処理の引数

No	引数名	指定すべき値
1	token	必須 トークン発行処理で取得したトークンの指定が必要です。

表 2.1.6.2 指定求人データ取得処理のメッセージ

No	メッセージ	対処方法
1	トークンが不正です。トークンが既に破棄されているか、トークンの値に誤りがあります。	トークンでの認証に失敗した場合に表示されるメッセージです。 指定したトークンが間違っていないか確認してください。既に破棄している場合は、再度トークン発行処理を行ってください。
2	指定されたデータIDに一致するデータが存在しないか、指定されたページのデータが存在しません。	指定された求人情報データが存在しない場合に表示されるメッセージです。 指定したデータID、ページが間違っていないか確認してください。 ※データIDは公共機関（地方自治体・職業能力開発施設等）用と民間職業紹介事業者用で異なりますので、間違ったIDを指定しないようご注意ください。

図 2.1.6.2 指定求人データ取得処理へのリクエスト（例）

```
https://XXXXXXXXXX/api/1.0/kyujin/M112/2?token=xxxxxxxxxxxxxxxxxxxxxxxxxxxx
```

図 2.1.6.3 指定求人データ取得処理のレスポンス（例）

```
<?xml version="1.0" encoding="UTF8"?>
<root>
<data_id>M112</data_id>
<data_name>一般（千葉県）</data_name>
<count>1001</count>
<start>1001</start>
<end>1001</end>
<page>2</page>
<link rel="previous" href="https://XXXXXXXXXX/api/1.0/kyujin/M112/1"
type="application/xml"/>
<kyujin>
<data><kjno>12010-99999999</kjno><uktkymd_seireki>2013/11/23</uktkymd_seireki><uktkymd_wareki>平成 25 年 11 月 23 日
</uktkymd_wareki><kjyukoymd>2014/02/31</kjyukoymd><shokaikigenymd>平成 26 年 1 月
3 日</shokaikigenymd><kjkb1_c>1</kjkb1_c><kjkb1_n>（フルタイム）
</kjkb1_n><kokaikibo>1</kokaikibo><jgshno>1201-999999-9</jgshno>
```

<jgshjusho\_c>12101</jgshjusho\_c><jgshjusho\_n>千葉県千葉市中央区  
 </jgshjusho\_n><shgbsjusho1\_c>12229</shgbsjusho1\_c><shgbsjusho1\_n>千葉県袖ヶ浦市  
 </shgbsjusho1\_n><skgybrui1\_c>272-03</skgybrui1\_c><skgybrui1\_n><skgybrui1\_c>C</skgybrui  
 code1\_dai\_c><sngbrui\_c>912</sngbrui\_c><sngbrui\_dai\_c>R</sngbrui\_dai\_c><sngbrui\_n>  
 労働者派遣業</sngbrui\_n><jgshmeikana>アイウエオ カブシキガイシャ  
 </jgshmeikana><jgshmei>アイウエオ 株式会社  
 </jgshmei><jgshyubinno>260-0000</jgshyubinno><jgshszci>千葉市中央区 1-1-1 カ  
 キクケコビル2階  
 </jgshszci><jgshhp>www.example.aiueo.co.jp</jgshhp><jgshszci\_kotonaru\_c>1</jgshszci\_  
 kotonaru\_c><tenkin\_knsi\_c>0</tenkin\_knsi\_c><tenkin\_knsi\_n>転勤の可能性なし  
 </tenkin\_knsi\_n><shgbsjusho>千葉県袖ヶ浦市</shgbsjusho><moyorieki>久留里線 東横  
 田駅から 徒歩2分</moyorieki><sksu>食品加工  
 </sksu><sksu\_haken\_ukeoi\_c>1</sksu\_haken\_ukeoi\_c><sksu\_haken\_ukeoi\_n>派遣  
 </sksu\_haken\_ukeoi\_n><shigoto\_ny>食品加工工場での生産業務※即日勤務できる方歓迎  
 ※制服貸与あり ※正規雇用可能性あり  
 </shigoto\_ny><koyokeitai\_c>3</koyokeitai\_c><koyokeitai\_n>有期雇用派遣  
 </koyokeitai\_n><koyokikan\_sadame\_c>2</koyokikan\_sadame\_c><koyokikan\_sadame\_n>  
 雇用期間の定めあり  
 </koyokikan\_sadame\_n><koyokikan\_staymd>2014/4/01</koyokikan\_staymd><koyokikan\_  
 endymd>2014/06/30</koyokikan\_endymd><koyokikan>平成 26 年 4 月 1 日～平成 26 年 6  
 月 30 日</koyokikan><keiyakukoshin\_c>2</keiyakukoshin\_c><keiyakukoshin\_n>契約更新  
 の可能性あり（原則更新）  
 </keiyakukoshin\_n><grki\_rishukmk\_fumon\_c>1</grki\_rishukmk\_fumon\_c><grki\_rishukmk\_  
 fumon\_n>不問  
 </grki\_rishukmk\_fumon\_n><hynakiknt\_fumon\_c>0</hynakiknt\_fumon\_c><hynakiknt>事務  
 経験必須  
 </hynakiknt><hynamenkyo\_skku\_fumon\_c>1</hynamenkyo\_skku\_fumon\_c><hynamenkyo\_  
 \_skku\_fumon\_n>不問  
 </hynamenkyo\_skku\_fumon\_n><nenrei\_fumon>1</nenrei\_fumon><nenrei>不問  
 </nenrei><sikg\_aplusbkagen>190000</sikg\_aplusbkagen><sikg\_aplusbjgn>190000</sikg\_  
 aplusbjgn><chgn> a + b 190,000 円～190,000 円  
 </chgn><rodo\_thkinjn\_nichi>20</rodo\_thkinjn\_nichi><khkykagen>190000</khkykagen><kh  
 kyjgn>190000</khkyjgn><khky\_label> a 基本給（月額換算・月平均労働日数 20.0 日）  
 </khky\_label><khky>190,000 円～190,000 円</khky><sntatattfukijk>時給×8h×20日で  
 月額表示</sntatattfukijk><chgnkeitai\_c>4</chgnkeitai\_c><chgnkeitai\_n>時間給  
 </chgnkeitai\_n><salary\_snta\_gakukagen>1187</salary\_snta\_gakukagen>

<salary\_snta\_gakujgn>1187</salary\_snta\_gakujgn><salary\_snta\_gaku>1,187 円～1,187 円  
 </salary\_snta\_gaku><chgn\_smkrb\_c>3</chgn\_smkrb\_c><chgn\_smkrb>その他  
 </chgn\_smkrb><chgn\_shrib\_c>3</chgn\_shrib\_c><chgn\_shrib>その他  
 </chgn\_shrib><tskntat\_c>3</tskntat\_c><tskntat>なし  
 </tskntat><mycartsknkahi\_c>1</mycartsknkahi\_c><mycartsknkahi\_n>可  
 </mycartsknkahi\_n><baseup\_zennen\_jisseki>月あたり  
 </baseup\_zennen\_jisseki><shkyumu\_c>0</shkyumu\_c><shkyumu\_n>なし  
 </shkyumu\_n><shkygaku\_tani>月  
 </shkygaku\_tani><shoyoumu\_c>0</shoyoumu\_c><shoyoumu\_n>なし  
 </shoyoumu\_n><knyhkn\_koyo>1</knyhkn\_koyo><knyhkn\_rosai>1</knyhkn\_rosai><knyhkn\_kosai>0</knyhkn\_kosai><knyhkn\_kenko>0</knyhkn\_kenko><knyhkn\_kosei>0</knyhkn\_kosei><knyhkn\_zk>0</knyhkn\_zk><knyhkn>雇用・労災  
 </knyhkn><tiskkin\_kysi\_c>0</tiskkin\_kysi\_c><tiskkin\_seido\_c>0</tiskkin\_seido\_c><tiskkin\_seido>なし</tiskkin\_seido><shghoho\_c>2</shghoho\_c><shghoho\_n>交替制あり  
 </shghoho\_n><shgjn1\_open>0900</shgjn1\_open><shgjn1\_close>1800</shgjn1\_close><shgjn1\_open\_close>(1)10 時 00 分～19 時 00 分  
 </shgjn1\_open\_close><jkgi\_umu\_c>1</jkgi\_umu\_c><jkgi\_umu\_n>あり  
 </jkgi\_umu\_n><jkgi\_thkinjn\_ji\_c>20</jkgi\_thkinjn\_ji\_c><jkgi\_thkinjn\_ji\_n>月平均 20 時間  
 </jkgi\_thkinjn\_ji\_n><kyukeijn\_c>90</kyukeijn\_c><kyukeijn\_n>休憩時間 90 分  
 </kyukeijn\_n><kyjs\_mon>0</kyjs\_mon><kyjs\_tue>0</kyjs\_tue><kyjs\_wed>0</kyjs\_wed><kyjs\_thu>0</kyjs\_thu><kyjs\_fri>0</kyjs\_fri><kyjs\_sat>0</kyjs\_sat><kyjs\_sun>0</kyjs\_sun><kyjs\_holiday>0</kyjs\_holiday><kyjs\_hoka>1</kyjs\_hoka><kyjs>他  
 </kyjs><sk2sei\_c>1</sk2sei\_c><sk2sei\_n>毎 週  
 </sk2sei\_n><sixmonth\_yukyukyuka\_c>8</sixmonth\_yukyukyuka\_c><sixmonth\_yukyukyuka\_n>8 日</sixmonth\_yukyukyuka\_n><kyjstosnta>週 5 日シフト制  
 </kyjstosnta><jgis\_kigyozentai\_c>1400</jgis\_kigyozentai\_c><jgis\_kigyozentai\_n>1,400 人  
 </jgis\_kigyozentai\_n><jgis\_shgbs\_c>0</jgis\_shgbs\_c><jgis\_shgbs\_n>0 人  
 </jgis\_shgbs\_n><jgis\_uchijosei\_c>0</jgis\_uchijosei\_c><jgis\_uchijosei\_n>0 人  
 </jgis\_uchijosei\_n><sogyostrt\_gengo\_c>3</sogyostrt\_gengo\_c><sogyostrt\_nen>1968</sogyostrt\_nen><sogyo>昭和 43 年  
 </sogyo><shihonkingaku>600000</shihonkingaku><shihonkin>60 億円  
 </shihonkin><rodokmaiumu\_c>0</rodokmaiumu\_c><rodokmaiumu\_n>なし  
 </rodokmaiumu\_n><jigyony>人材派遣業・有料職業紹介事業</jigyony><kaishatokucho>プライバシーマーク取得</kaishatokucho><tnseiumu\_c>0</tnseiumu\_c><tnsei>なし  
 </tnsei><knmennchoumu\_c>0</knmennchoumu\_c><knmencho>なし  
 </knmencho><saikoyoumu\_c>0</saikoyoumu\_c>



```

<saikoyo>なし
</saikoyo><nkj_umu_c>0</nkj_umu_c><nkj_tsnryari_c>0</nkj_tsnryari_c><nkj_setaiari_c>0
</nkj_setaiari_c><nkj_tsnryari>単身用なし</nkj_tsnryari><nkj_setaiari>世帯用なし
</nkj_setaiari><tjsari_c>0</tjsari_c><tjsari_n>なし
</tjsari_n><ikujikyugyostkjissekiumu_c>1</ikujikyugyostkjissekiumu_c><ikujikyugyostkjisse
kiumu_n>あり
</ikujikyugyostkjissekiumu_n><kaigokyugyostkjissekiumu_c>1</kaigokyugyostkjissekiumu_
c><kaigokyugyostkjissekiumu_n>あり
</kaigokyugyostkjissekiumu_n><kangokyukastkjissekiumu_c>0</kangokyukastkjissekiumu
_c><kangokyukastkjissekiumu_n>なし
</kangokyukastkjissekiumu_n><nenkankjsu_c>100</nenkankjsu_c><nenkankjsu_n>100 日
</nenkankjsu_n><sygyksk_fulltimeumu_c>0</sygyksk_fulltimeumu_c><sygyksk_partumu_
c>0</sygyksk_partumu_c><sygyksk>なし
</sygyksk><sumikomi_c>0</sumikomi_c><tsukin>通勤
</tsukin><saiyoninzu_c>1</saiyoninzu_c><saiyoninzu_n>1 人
</saiyoninzu_n><snkhoho_mensetsu_c>1</snkhoho_mensetsu_c><snkhoho_shrisnko_c>
0</snkhoho_shrisnko_c><snkhoho_hkkskn_c>0</snkhoho_hkkskn_c><snkhoho>面接
</snkhoho><snkhohosnta>技術テスト
</snkhohosnta><obshri_hwshkijo>1</obshri_hwshkijo><obshri_rrksh>1</obshri_rrksh><ob
shri_rrkshsyshn>1</obshri_rrkshsyshn><obshri_jobcard>0</obshri_jobcard><obshri_shkm
keireki>1</obshri_shkmkeireki><keikohin>/ハローワーク紹介状・履歴書・職務経歴書
</keikohin><oboshri_henreiumu_c>2</oboshri_henreiumu_c><oboshri_henreiumu_n>求人
者の責任にて廃棄</oboshri_henreiumu_n><snknichiji_c>1</snknichiji_c><snknichiji_n>随
時
</snknichiji_n><snkkekkatsuchi_c>2</snkkekkatsuchi_c><snkkekkatsuchi_nissu>9</snkke
kkatsuchi_nissu><snkkekka>9 日後
</snkkekka><tsuchihoho_yuso>0</tsuchihoho_yuso><tsuchihoho_denwa>1</tsuchihoho_d
enwa><tsuchihoho_mail>0</tsuchihoho_mail><tsuchihoho>電話
</tsuchihoho><sykknumu_c>0</sykknumu_c><sykknumu_n>なし
</sykknumu_n><kjknktkjk>賃金毎月2回払（15日、月末）
</kjknktkjk><snkttts_tel>043-999-9999</snkttts_tel><snkttts_shimei_kana>サシスセソタロウ
</snkttts_shimei_kana><snkttts_shimei_knj>サシスセソ太郎
</snkttts_shimei_knj><snkttts_fax>043-999-9998</snkttts_fax><juriatsno>12010</juriatsno><
juriatsmei>千葉公共職業安定所</juriatsmei><daihyoshamei>代表者名
</daihyoshamei><hojinno>1234567890123</hojinno></data>
</kyujin>
</root>

```

表 2.1.6.3 指定求人データ取得処理のレスポンス 項目一覧

<求人情報（一般）、求人情報（障害者）>

No	タグ名	項目名
1	root	ルート
2	data_id	データID
3	data_name	データ名
4	count	全体件数 ※対象のデータIDの求人情報データ件数です。
5	start	開始レコード番号 ※対象のデータIDのXMLファイルの開始レコード番号です。 例：全体件数が1500件、1000件分割で2ファイル目の場合、“1001”を設定。
6	end	終了レコード番号 ※対象のデータIDのXMLファイルの終了レコード番号です。 例：全体件数が1500件、1000件分割で2ファイル目の場合、“1500”を設定。
7	page	ページ番号 ※取得した求人情報データのページ番号です。 例：3ファイル目の場合、“3”を設定。
8	link	前ページリンク ※対象のデータIDの前のページへのアクセスURLです。 ※1ページ目の場合は設定されません。
9	link	次ページリンク ※対象のデータIDの次のページへのアクセスURLです。 ※最終ページの場合は設定されません。
10	kyujin	求人情報
11	data	レコード ※最大1000件分繰り返します。
12	kjno	求人番号
13	uktkymd_seireki	受付年月日（西暦）
14	uktkymd_wareki	受付年月日（和暦）
15	kjyukoymd	求人有効年月日（西暦）
16	shokaikigenymd	紹介期限日（和暦）

No	タグ名	項目名
17	kjkb1_c	求人区分1 (コード)
18	kjkb1_n	求人区分1
19	kjkb2_c	求人区分2 (コード)
20	kjkb2_n	求人区分2
21	kokaikibo	公開希望
22	igshno	事業所番号
23	igshjusho_c	事業所住所 (コード)
24	igshjusho_n	事業所住所 (名称)
25	shgbsjusho1_c	就業場所住所1 (コード)
26	shgbsjusho2_c	就業場所住所2 (コード)
27	shgbsjusho3_c	就業場所住所3 (コード)
28	shgbsjusho1_n	就業場所住所1 (名称)
29	shgbsjusho2_n	就業場所住所2 (名称)
30	shgbsjusho3_n	就業場所住所3 (名称)
31	skgybrui1_c	職業分類1 (コード)
32	skgybrui2_c	職業分類2 (コード)
33	skgybrui3_c	職業分類3 (コード)
34	skgybrui1_dai_c	職業分類1 (大分類コード)
35	skgybrui2_dai_c	職業分類2 (大分類コード)
36	skgybrui3_dai_c	職業分類3 (大分類コード)
37	sngbrui_c	産業分類 (コード)
38	sngbrui_dai_c	産業分類 (大分類コード)
39	sngbrui_n	産業分類 (名称)
40	igshmeikana	事業所名カナ
41	igshmei	事業所名漢字
42	igshyubinno	事業所郵便番号
43	igshszci	事業所所在地
44	igshhp	事業所ホームページ
45	igshmail	事業所Eメール
46	igshszci_kotonaru_c	事業所所在地と異なる場合 (コード)
47	shgbsjusho_igshszci_onaji	就業場所が事業所所在地に同じ
48	tenkin_knsi_c	転勤の可能性有無 (コード)
49	tenkin_knsi_n	転勤の可能性有無
50	tenkin_hani	転勤範囲
51	shgbsyubinno	就業場所/郵便番号
52	shgbsjusho	就業場所/住所

No	タグ名	項目名
53	moyorieki	もより駅
54	sksu	職種
55	sksu_haken_ukeoi_c	職種・派遣／請負（コード）
56	sksu_haken_ukeoi_n	職種・派遣／請負
57	shigoto_ny	仕事の内容
58	koyokeitai_c	雇用形態（コード）
59	koyokeitai_n	雇用形態
60	koyokeitai_snt	雇用形態その他
61	koyokikan_sadame_c	雇用期間の定め（コード）
62	koyokikan_sadame_n	雇用期間の定め
63	koyokikan_staymd	雇用期間開始年月日（西暦）
64	koyokikan_endymd	雇用期間終了年月日（西暦）
65	koyokikan_tsukisu	雇用期間月数
66	koyokikan	雇用期間
67	keiyakukoshin_c	契約更新の可能性（コード）
68	keiyakukoshin_n	契約更新の可能性
69	grki_rishukmk_fumon_c	学歴（履修科目）不問（コード）
70	grki_rishukmk_fumon_n	学歴（履修科目）不問
71	grki_rishukmk	学歴（履修科目）
72	hynakiknt_fumon_c	必要な経験等不問（コード）
73	hynakiknt_fumon_n	必要な経験等不問
74	hynakiknt	必要な経験等
75	hynamenkyo_skku_fumon_c	必要な免許・資格不問（コード）
76	hynamenkyo_skku_fumon_n	必要な免許・資格不問
77	hynamenkyo	必要な免許・資格
78	nenrei_fumon	年齢不問
79	nenreisegnari_kagen	年齢制限あり／下限
80	nenreisegnari_jgn	年齢制限あり／上限
81	nenrei	年齢
82	nenreisengaitono_c	年齢制限該当番号（コード）
83	nenreisengaitono_n	年齢制限該当番号
84	nenreisegnry	年齢制限の理由
85	sikg_aplusbkagen	支給額（a + b）下限
86	sikg_aplusbjgn	支給額（a + b）上限
87	chgn	賃金
88	rodo_thkinjn_nichi	月平均労働日数

No	タグ名	項目名
89	khkykagen	基本給下限
90	khkyjgn	基本給上限
91	khky_label	基本給ラベル
92	khky	基本給
93	tgktat1_mei	定額手当1 / 名
94	tgktat1_kagen	定額手当1 / 下限
95	tgktat1_jgn	定額手当1 / 上限
96	tgktat1	定額的に支払われる手当1
97	tgktat2_mei	定額手当2 / 名
98	tgktat2_kagen	定額手当2 / 下限
99	tgktat2_jgn	定額手当2 / 上限
100	tgktat2	定額的に支払われる手当2
101	tgktat3_mei	定額手当3 / 名
102	tgktat3_kagen	定額手当3 / 下限
103	tgktat3_jgn	定額手当3 / 上限
104	tgktat3	定額的に支払われる手当3
105	tgktat4_mei	定額手当4 / 名
106	tgktat4_kagen	定額手当4 / 下限
107	tgktat4_jgn	定額手当4 / 上限
108	tgktat4	定額的に支払われる手当4
109	sntatattfukijk	その他手当等付記事項
110	chgnkeitai_c	賃金形態 (コード)
111	chgnkeitai_n	賃金形態
112	salary_snta_gakukagen	日給・時給・年俸・その他の額下限
113	salary_snta_gakujgn	日給・時給・年俸・その他の額上限
114	salary_snta_gaku	日給・時給・年俸・その他の額
115	chgnkeitaisnta	賃金形態その他の場合
116	chgn_smkrb_c	賃金締切日 (コード)
117	chgn_smkrb_mtk	賃金締切日 / 毎月 (締切日)
118	chgn_smkrb	賃金締切日
119	chgn_shrib_c	賃金支払日 (コード)
120	chgn_shrib_mtk	賃金支払日 / 毎月 (支払日)
121	chgn_shrib_mtk_c	賃金支払日 / 毎月 (コード)
122	chgn_shrib	賃金支払日
123	tskntat_c	通勤手当 (コード)
124	tskntatjippi_c	通勤手当 / 実費 (コード)

No	タグ名	項目名
125	tskntat	通勤手当
126	tskntatgetsugaku	通勤手当月額
127	tskntathigaku	通勤手当日額
128	tskntatgaku	通勤手当額
129	mycartsknkahi_c	マイカー通勤可否（コード）
130	mycartsknkahi_n	マイカー通勤可否
131	mycartsknktjk	マイカー通勤に関する特記事項
132	baseup_zennen_jisseki	ベースアップ込みの前年度実績
133	shkyumu_c	昇給有無（コード）
134	shkyumu_n	昇給有無
135	shkygaku_kagen	昇給額下限
136	shkygaku_jgn	昇給額上限
137	shkygaku	昇給額
138	shkygaku_tani	昇給額単位
139	shkyrt_kagen	昇給率下限
140	shkyrt_jgn	昇給率上限
141	shkyrt	昇給率
142	shoyoumu_c	賞与有無（コード）
143	shoyoumu_n	賞与有無
144	shoyokaisu_c	賞与回数（コード）
145	shoyokaisu_n	賞与回数
146	shoyotsukisu_c	賞与月数（コード）
147	shoyotsukisu_n	賞与月数
148	shoyokingakukagen_man	賞与金額下限（万円）
149	shoyokingakujgn_man	賞与金額上限（万円）
150	shoyokingaku_kagenjgn	賞与額下限、上限
151	knyhkn_koyo	加入保険等／雇用
152	knyhkn_rosai	加入保険等／労災
153	knyhkn_kosai	加入保険等／公災
154	knyhkn_kenko	加入保険等／健康
155	knyhkn_kosei	加入保険等／厚生
156	knyhkn_zk	加入保険等／財形
157	knyhkn	加入保険等
158	kgynenkin_c	企業年金（コード）
159	kgynenkin_n	企業年金
160	tiskkin_kysi_c	退職金共済（コード）

No	タグ名	項目名
161	tiskkin_kysi_n	退職金共済
162	tiskkin_seido_c	退職金制度（コード）
163	tiskkin_nen	退職金勤続年数
164	tiskkin_seido	退職金制度
165	shghoho_c	就業方法（コード）
166	henkeitanni_c	変形単位（コード）
167	shghoho_n	就業方法
168	shgjn1_open	就業時間（1）始業
169	shgjn1_close	就業時間（1）終業
170	shgjn1_open_close	就業時間（1）始業、終業
171	shgjn2_open	就業時間（2）始業
172	shgjn2_close	就業時間（2）終業
173	shgjn2_open_close	就業時間（2）始業、終業
174	shgjn3_open	就業時間（3）始業
175	shgjn3_close	就業時間（3）終業
176	shgjn3_open_close	就業時間（3）始業、終業
177	shgjn_oropen	就業時間（又は）始業
178	shgjn_orclose	就業時間（又は）終業
179	shgjn_orjn	就業時間（又は）時間
180	shgjn_orijoteido	就業時間（又は）以上程度
181	shgjn_orjnsu	就業時間（又は）時間数
182	shgjn_tkjk	就業時間に関する特記事項
183	jkgi_umu_c	時間外有無（コード）
184	jkgi_umu_n	時間外有無
185	jkgi_thkinjn_ji_c	時間外月平均時間（コード）
186	jkgi_thkinjn_ji_n	時間外月平均時間
187	kyukeijn_c	休憩時間（コード）
188	kyukeijn_n	休憩時間
189	kyjs_mon	休日／月曜
190	kyjs_tue	休日／火曜
191	kyjs_wed	休日／水曜
192	kyjs_thu	休日／木曜
193	kyjs_fri	休日／金曜
194	kyjs_sat	休日／土曜
195	kyjs_sun	休日／日曜
196	kyjs_holiday	休日／祝日

No	タグ名	項目名
197	kyjs_hoka	休日／他
198	kyjs	休日
199	sk2sei_c	週休二日制（コード）
200	sk2sei_n	週休二日制
201	sixmonth_yukyukyuka_c	6ヶ月経過後の年次有給休暇日数（コード）
202	sixmonth_yukyukyuka_n	6ヶ月経過後の年次有給休暇日数
203	kyjstosnta	休日等その他の場合
204	jgis_kigyozentai_c	従業員数企業全体（コード）
205	jgis_kigyozentai_n	従業員数企業全体
206	jgis_shgbs_c	従業員数就業場所（コード）
207	jgis_shgbs_n	従業員数就業場所
208	jgis_uchijosei_c	従業員数うち女性（コード）
209	jgis_uchijosei_n	従業員数うち女性
210	jgis_uchipart_c	従業員数うちパート（コード）
211	jgis_uchipart_n	従業員数うちパート
212	sogyostrt_gengo_c	創業設立元号（コード）
213	sogyostrt_nen	創業設立年（西暦）
214	sogyo	創業
215	shihonkingaku	資本金金額
216	shihonkin	資本金
217	rodokmaiumu_c	労働組合有無（コード）
218	rodokmaiumu_n	労働組合有無
219	jigyony	事業内容
220	kaishatokucho	会社の特長
221	tnseiumu_c	定年制有無（コード）
222	tnseiichiritsu_c	定年制一律（コード）
223	tnnenrei	定年年齢
224	tnsei	定年制
225	knmenenchoumu_c	勤務延長有無（コード）
226	knmenchonerei	勤務延長年齢
227	knmencho	勤務延長
228	saikoyoumu_c	再雇用有無（コード）
229	saikoyonenrei	再雇用年齢
230	saikoyo	再雇用
231	nkj_umu_c	入居可能住宅有無（コード）
232	nkj_tsnryari_c	入居可能住宅／単身用（コード）



No	タグ名	項目名
233	nkj_setaiari_c	入居可能住宅／世帯用（コード）
234	nkj_tsnryari	入居可能住宅／単身用あり
235	nkj_setaiari	入居可能住宅／世帯用あり
236	nkjktkjk	入居可能住宅に関する特記事項
237	tjsari_c	利用可能託児施設有無（コード）
238	tjsari_n	利用可能託児施設有無
239	tjsktkjk	利用可能託児施設に関する特記事項
240	ikujiikyugyostkjissekiumu_c	育児休業取得実績有無（コード）
241	ikujiikyugyostkjissekiumu_n	育児休業取得実績有無
242	kaigokyugyostkjissekiumu_c	介護休業取得実績有無（コード）
243	kaigokyugyostkjissekiumu_n	介護休業取得実績有無
244	kangokyukastkjissekiumu_c	看護休暇取得実績有無（コード）
245	kangokyukastkjissekiumu_n	看護休暇取得実績有無
246	nenkankjsu_c	年間休日数（コード）
247	nenkankjsu_n	年間休日数
248	sstirodonissu_kagen	週所定労働日数／下限
249	sstirodonissu_jgn	週所定労働日数／上限
250	sstirodonissu_ijoteidoinai	週所定労働日数／以上程度以内
251	sstirodonissu	週所定労働日数
252	sygyksk_fulltimeumu_c	就業規則フルタイム有無（コード）
253	sygyksk_partumu_c	就業規則パート有無（コード）
254	sygyksk	就業規則
255	sumikomi_c	住込（コード）
256	tsukin	通勤
257	saiyoninzu_c	採用人数（コード）
258	saiyoninzu_n	採用人数
259	snkhoho_mensetsu_c	選考方法／面接
260	snkhoho_shrisnko_c	選考方法／書類選考
261	snkhoho_hkkskn_c	選考方法／筆記試験
262	snkhoho	選考方法
263	snkhohosnta	選考方法その他
264	obshri_hwshkijo	応募書類等／ハローワーク紹介状
265	obshri_rrksh	応募書類等／履歴書
266	obshri_rrkshsyshn	応募書類等／履歴書写真貼付
267	obshri_jobcard	応募書類等／ジョブ・カード
268	obshri_shkmkeireki	応募書類等／職務経歴書

No	タグ名	項目名
269	keikohin	携行品
270	oboshri_henreiumu_c	応募書類の返戻有無（コード）
271	oboshri_henreiumu_n	応募書類の返戻有無
272	oboshri_snta	応募書類その他
273	snknichiji_c	選考日時（コード）
274	snknichiji_n	選考日時
275	snknichiji_snta	日時その他
276	snkkekkatsuchi_c	選考結果通知（コード）
277	snkkekkatsuchi_nissu	選考結果通知日数
278	snkkekka	選考結果
279	tsuchihoho_yuso	通知方法／郵送
280	tsuchihoho_denwa	通知方法／電話
281	tsuchihoho_mail	通知方法／メール
282	tsuchihoho	通知方法
283	tsuchihoho_snta	通知方法その他
284	sykknumu_c	試用期間の有無（コード）
285	sykknumu_n	試用期間の有無
286	sykknchu_rodjokenhenkoumu_c	試用期間中の労働条件変更有無（コード）
287	sykknchu_rodjokenhenkoumu_n	試用期間中の労働条件変更有無
288	sykknchu_rodjoken	試用期間中の労働条件
289	kjjknktkjk	求人条件特記事項
290	biko	備考
291	snktts_kkrykskmei	選考担当者課係名／役職名
292	snktts_tel	選考担当者TEL
293	snktts_naisen	選考担当者内線
294	snktts_shimei_kana	選考担当者氏名フリガナ
295	snktts_shimei_knj	選考担当者氏名漢字
296	snktts_fax	選考担当者FAX
297	snktts_mail	選考担当者Eメール
298	menkyo_skku1_c	免許・資格1（コード）
299	menkyo_skku2_c	免許・資格2（コード）
300	menkyo_skku3_c	免許・資格3（コード）
301	menkyo_skku1_n	免許・資格名1（名称）
302	menkyo_skku2_n	免許・資格名2（名称）
303	menkyo_skku3_n	免許・資格名3（名称）
304	skbtrn1	識別欄1

No	タグ名	項目名
305	skbtrn2	識別欄2
306	skbtrn3	識別欄3
307	skbtrn4	識別欄4
308	juriatsno	受理安定所番号
309	juriatsmei	受理安定所名
310	daihyoshamei	代表者名
311	hojinno	法人番号

表 2.1.6.4 指定求人データ取得処理のレスポンス 項目一覧

< 求人情報 (大卒等) >

No	タグ名	項目名
1	root	ルート
2	data_id	データ ID
3	data_name	データ名
4	count	全体件数 ※対象のデータ ID の求人情報データ件数です。
5	start	開始レコード番号 ※対象のデータ ID の XML ファイルの開始レコード番号です。 例：全体件数が 1500 件、1000 件分割で 2 ファイル目の場合、“1001”を設定。
6	end	終了レコード番号 ※対象のデータ ID の XML ファイルの終了レコード番号です。 例：全体件数が 1500 件、1000 件分割で 2 ファイル目の場合、“1500”を設定。
7	page	ページ番号 ※取得した求人情報データのページ番号です。 例：3 ファイル目の場合、“3”を設定。
8	link	前ページリンク ※対象のデータ ID の前のページへのアクセス URL です。 ※1 ページ目の場合は設定されません。
9	link	次ページリンク ※対象のデータ ID の次のページへのアクセス URL です。 ※最終ページの場合は設定されません。
10	kyujin	求人情報
11	data	レコード ※最大 1000 件分繰り返します。
12	kjno	求人番号
13	uktkymd_seireki	受付年月日 (西暦)
14	uktkymd_wareki	受付年月日 (和暦)
15	igshno	事業所番号
16	grki_daigakuin_c	学歴 / 大学院 (コード)
17	grki_daigakuin_n	大学院

No	タグ名	項目名
18	grki_daigaku_c	学歴／大学（コード）
19	grki_daigaku_n	大学
20	grki_tandai_c	学歴／短大（コード）
21	grki_tandai_n	短大
22	grki_kosen_c	学歴／高専（コード）
23	grki_kosen_n	高専
24	grki_senshu_c	学歴／専修学校（コード）
25	grki_senshu_n	専修学校
26	grki_nokaiko_c	学歴／能開校（コード）
27	grki_nokaiko_n	能開校
28	rgksika_c	留学生可（コード）
29	rgksi	留学生
30	rgksi_comment	留学生コメント
31	jgshmeikana	事業所名カナ
32	jgshmei	事業所名漢字
33	jgshyubinno	事業所郵便番号
34	jgshszci	事業所所在地
35	moyorieki	事業所もより駅
36	moyorieki_tohofun	事業所もより駅／徒歩（分）
37	moyori_tohofun	事業所もより徒歩分
38	daihyoushamei	代表者名
39	jigyony	事業内容
40	jgis_kigyozentai_c	従業員数企業全体（コード）
41	jgis_kigyozentai_n	従業員数企業全体
42	jgis_shgbs_c	従業員数就業場所（コード）
43	jgis_shgbs_n	従業員数就業場所
44	jgis_uchidansei_c	従業員数うち男性（コード）
45	jgis_uchidansei_n	従業員数うち男性
46	jgis_uchijosei_c	従業員数うち女性（コード）
47	jgis_uchijosei_n	従業員数うち女性
48	sogyostrt_gengo_c	創業設立元号（コード）
49	sogyostrt_gengo_n	創業設立元号
50	sogyostrt_nen_c	創業設立年（コード）
51	sogyostrt_nen_n	創業設立年
52	shihonkingaku	資本金金額
53	shihonkin	資本金

No	タグ名	項目名
54	nensho_kingaku	年商金額
55	nensho	年商
56	jgshtel	事業所電話番号
57	jgshfax	事業所 FAX 番号
58	jgshmail	事業所 E メール
59	jgshhp	事業所ホームページ
60	kaishatokucho	会社の特長
61	koyokeitai_c	雇用形態（コード）
62	koyokeitai_n	雇用形態
63	koyokeitai_snt	雇用形態その他
64	sksu_haken_ukeoi_c	職種・派遣／請負（コード）
65	sksu_haken_ukeoi_n	職種・派遣／請負
66	sksu	職種
67	kjsu_c	求人数（コード）
68	kjsu_n	求人数
69	sumikomi_c	住込（コード）
70	sumikomi_n	住込
71	shigoto_ny	仕事の内容
72	grki_rishukmk_fumon_c	学歴（履修科目）不問（コード）
73	grki_rishukmk_fumon_n	学歴（履修科目）不問
74	grki_rishukmk	学歴（履修科目）
75	hynamenkyo_skku_fumon_c	必要な免許・資格不問（コード）
76	hynamenkyo_skku_fumon_n	必要な免許・資格不問
77	hynamenkyo	必要な免許・資格
78	koyokikan_umu_c	雇用期間有無（コード）
79	koyokikan_umu_n	雇用期間有無
80	koyokikan_staymd	雇用期間開始年月日（西暦）
81	koyokikan_endymd	雇用期間終了年月日（西暦）
82	koyokikan	雇用期間
83	keiyakukoshin_c	契約更新の可能性（コード）
84	keiyakukoshin_n	契約更新の可能性
85	tenkin_knsi_c	転勤の可能性有無（コード）
86	tenkin_knsi_n	転勤の可能性有無
87	omnknmsk_jgshonaji_c	主な勤務先／事業所登録内容に同じ（コード）
88	omnknmsk_jgshonaji_n	主な勤務先が事業所所在地に同じ
89	omnknmsk_yubinno	主な勤務先郵便番号

No	タグ名	項目名
90	omnknmsk_jusho	主な勤務先住所
91	omnknmsk_moyorieki	主な勤務先もより駅
92	snta_knmsk2	その他勤務先（2）
93	snta_knmsk3	その他勤務先（3）
94	snta_knmsk4	その他勤務先（4）
95	shghoho_c	就業方法（コード）
96	henkeitanni_c	変形単位（コード）
97	shghoho_n	就業方法
98	shgjn1_open	就業時間（1）始業
99	shgjn1_close	就業時間（1）終業
100	shgjn1_open_close	就業時間（1）始業、終業
101	shgjn2_open	就業時間（2）始業
102	shgjn2_close	就業時間（2）終業
103	shgjn2_open_close	就業時間（2）始業、終業
104	shgjn3_open	就業時間（3）始業
105	shgjn3_close	就業時間（3）終業
106	shgjn3_open_close	就業時間（3）始業、終業
107	sntatokuteiyobi	その他特定曜日
108	shgjn_snta_open	就業時間（その他特定曜日）始業
109	shgjn_snta_close	就業時間（その他特定曜日）終業
110	shgjn_snta_open_close	その他特定曜日時間始業、終業
111	jkgi_umu_c	時間外有無（コード）
112	jkgi_umu_n	時間外有無
113	jkgi_thkinjn_ji_c	時間外月平均時間（コード）
114	jkgi_thkinjn_ji_n	時間外月平均時間
115	kyukeijn_c	休憩時間（コード）
116	kyukeijn_n	休憩時間
117	tatny1	手当内容（1）
118	tatny2	手当内容（2）
119	tatny3	手当内容（3）
120	tatny4	手当内容（4）
121	tatny5	手当内容（5）
122	chgnkeitai_daigakuin_c	賃金形態／大学院（コード）
123	chgnkeitai_daigakuin_n	賃金形態／大学院
124	chgnkeitaিসnta_daigakuin	賃金形態その他の場合（大学院）
125	khky_daigakuin	基本給（大学院）

No	タグ名	項目名
126	chgntat1_daigakuin	賃金手当（１）／大学院
127	chgntat2_daigakuin	賃金手当（２）／大学院
128	chgntat3_daigakuin	賃金手当（３）／大学院
129	chgntat4_daigakuin	賃金手当（４）／大学院
130	chgntat5_daigakuin	賃金手当（５）／大学院
131	chgnkei_daigakuin	賃金計／大学院
132	kei_zeikomi_daigakuin	計（税込）（大学院）
133	chgnkeitai_daigaku_c	賃金形態／大学（コード）
134	chgnkeitai_daigaku_n	賃金形態／大学
135	chgnkeitaisnta_daigaku	賃金形態その他の場合（大学）
136	khky_daigaku	基本給（大学）
137	chgntat1_daigaku	賃金手当（１）／大学
138	chgntat2_daigaku	賃金手当（２）／大学
139	chgntat3_daigaku	賃金手当（３）／大学
140	chgntat4_daigaku	賃金手当（４）／大学
141	chgntat5_daigaku	賃金手当（５）／大学
142	chgnkei_daigaku	賃金計／大学
143	kei_zeikomi_daigaku	計（税込）（大学）
144	chgnkeitai_tandai_c	賃金形態／短大（コード）
145	chgnkeitai_tandai_n	賃金形態／短大
146	chgnkeitaisnta_tandai	賃金形態その他の場合（短大）
147	khky_tandai	基本給（短大）
148	chgntat1_tandai	賃金手当（１）／短大
149	chgntat2_tandai	賃金手当（２）／短大
150	chgntat3_tandai	賃金手当（３）／短大
151	chgntat4_tandai	賃金手当（４）／短大
152	chgntat5_tandai	賃金手当（５）／短大
153	chgnkei_tandai	賃金計／短大
154	kei_zeikomi_tandai	計（税込）（短大）
155	chgnkeitai_kosen_c	賃金形態／高専（コード）
156	chgnkeitai_kosen_n	賃金形態／高専
157	chgnkeitaisnta_kosen	賃金形態その他の場合（高専）
158	khky_kosen	基本給（高専）
159	chgntat1_kosen	賃金手当（１）／高専
160	chgntat2_kosen	賃金手当（２）／高専
161	chgntat3_kosen	賃金手当（３）／高専



No	タグ名	項目名
162	chgntat4_kosen	賃金手当（４）／高専
163	chgntat5_kosen	賃金手当（５）／高専
164	chgnkei_kosen	賃金計／高専
165	kei_zeikomi_kosen	計（税込）（高専）
166	chgnkeitai_senshu_c	賃金形態／専修学校（コード）
167	chgnkeitai_senshu_n	賃金形態／専修学校
168	chgnkeitaisnta_senshu	賃金形態その他の場合（専修学校）
169	khky_senshu	基本給（専修学校）
170	chgntat1_senshu	賃金手当（１）／専修学校
171	chgntat2_senshu	賃金手当（２）／専修学校
172	chgntat3_senshu	賃金手当（３）／専修学校
173	chgntat4_senshu	賃金手当（４）／専修学校
174	chgntat5_senshu	賃金手当（５）／専修学校
175	chgnkei_senshu	賃金計／専修学校
176	kei_zeikomi_senshu	計（税込）（専修学校）
177	chgnkeitai_nokaiko_c	賃金形態／能開校（コード）
178	chgnkeitai_nokaiko_n	賃金形態／能開校
179	chgnkeitaisnta_nokaiko	賃金形態その他の場合（能開校）
180	khky_nokaiko	基本給（能開校）
181	chgntat1_nokaiko	賃金手当（１）／能開校
182	chgntat2_nokaiko	賃金手当（２）／能開校
183	chgntat3_nokaiko	賃金手当（３）／能開校
184	chgntat4_nokaiko	賃金手当（４）／能開校
185	chgntat5_nokaiko	賃金手当（５）／能開校
186	chgnkei_nokaiko	賃金計／能開校
187	kei_zeikomi_nokaiko	計（税込）（能開校）
188	chgn_smkrb_c	賃金締切日（コード）
189	chgn_smkrb_mtk	賃金締切日／毎月（締切日）
190	chgn_smkrb	賃金締切日
191	chgn_smkrb_snta	賃金締切日その他
192	chgn_shrib_c	賃金支払日（コード）
193	chgn_shrib_mtk	賃金支払日／毎月（支払日）
194	chgn_shrib_mtk_c	賃金支払日／毎月（コード）
195	chgn_shrib	賃金支払日
196	chgn_shrib_snta	賃金支払日その他
197	tskntat_c	通勤手当（コード）

No	タグ名	項目名
198	tskntatjippi_c	通勤手当／実費（コード）
199	tskntat	通勤手当
200	tskntatgetsugaku_c	通勤手当月額（コード）
201	tskntatgetsugaku_n	通勤手当月額
202	tskntatnichigaku_c	通勤手当日額（コード）
203	tskntatnichigaku_n	通勤手当日額
204	mycartsknkahi_c	マイカー通勤可否（コード）
205	mycartsknkahi_n	マイカー通勤可否
206	mycartsknktkjk	マイカー通勤に関する特記事項
207	shoyoumu_c	賞与有無（コード）
208	shoyoumu_n	賞与有無
209	shoyokaisu_c	賞与回数（コード）
210	shoyokaisu_n	賞与回数
211	shoyotsukisu_c	賞与月数（コード）
212	shoyotsukisu_n	賞与月数
213	shoyogaku_c	賞与額（コード）
214	shoyogaku_n	賞与額
215	shkyumu_c	昇給有無（コード）
216	shkyumu_n	昇給有無
217	shkykaisu_c	昇給回数（コード）
218	shkykaisu_n	昇給回数
219	shkygaku_c	昇給額（コード）
220	shkygaku_n	昇給額
221	shkyrt_c	昇給率（コード）
222	shkyrt_n	昇給率
223	kyjs_mon	休日／月曜
224	kyjs_tue	休日／火曜
225	kyjs_wed	休日／水曜
226	kyjs_thu	休日／木曜
227	kyjs_fri	休日／金曜
228	kyjs_sat	休日／土曜
229	kyjs_sun	休日／日曜
230	kyjs_holiday	休日／祝日
231	kyjs_hoka	休日／他
232	kyjs	休日
233	sk2sei_c	週休二日制（コード）

No	タグ名	項目名
234	sk2sei_n	週休二日制
235	nenkankjsu_c	年間休日数（コード）
236	nenkankjsu_n	年間休日数
237	kyjstosnta	休日、週休二日制のその他の場合
238	nyushaji_yukyukyuka_c	入社時の年次有給休暇日数（コード）
239	nyushaji_yukyukyuka_n	入社時の年次有給休暇日数
240	sixmonth_yukyukyuka_c	6ヶ月経過後の年次有給休暇日数（コード）
241	sixmonth_yukyukyuka_n	6ヶ月経過後の年次有給休暇日数
242	saidai_yukyukyuka_c	最大の年次有給休暇日数（コード）
243	saidai_yukyukyuka_n	最大の年次有給休暇日数
244	ikujikyugyostkjissekiumu_c	育児休業取得実績有無（コード）
245	ikujikyugyostkjissekiumu_n	育児休業取得実績有無
246	kaigokyugyostkjissekiumu_c	介護休業取得実績有無（コード）
247	kaigokyugyostkjissekiumu_n	介護休業取得実績有無
248	kangokyukastkjissekiumu_c	看護休暇取得実績有無（コード）
249	kangokyukastkjissekiumu_n	看護休暇取得実績有無
250	sygyksk_fulltimeumu_c	就業規則フルタイム有無（コード）
251	sygyksk_fulltimeumu_n	就業規則フルタイム有無
252	sygyksk_partumu_c	就業規則パート有無（コード）
253	sygyksk_partumu_n	就業規則パート有無
254	knyhkn_koyo	加入保険等／雇用
255	knyhkn_rosai	加入保険等／労災
256	knyhkn_kosai	加入保険等／公災
257	knyhkn_kenko	加入保険等／健康
258	knyhkn_kosei	加入保険等／厚生
259	knyhkn_zk	加入保険等／財形
260	knyhkn	加入保険等
261	kgynenkin_c	企業年金（コード）
262	kgynenkin_n	企業年金
263	tiskkin_kysi_c	退職金共済（コード）
264	tiskkin_kysi_n	退職金共済
265	tiskkin_seido_c	退職金制度（コード）
266	tiskkin_nen	退職金勤続年数
267	tiskkin_seido	退職金制度
268	nkj_umu_c	入居可能住宅有無（コード）
269	nkj_tsnari_c	入居可能住宅／単身用（コード）

No	タグ名	項目名
270	nkj_setaiari_c	入居可能住宅／世帯用（コード）
271	nkj_tsnryari	入居可能住宅／単身用あり・なし
272	nkj_setaiari	入居可能住宅／世帯用あり・なし
273	nkjktkjk	入居可能住宅に関する特記事項
274	rodokmaiumu_c	労働組合有無（コード）
275	rodokmaiumu_n	労働組合有無
276	tnseiumu_c	定年制有無（コード）
277	tnseiumu_n	定年制有無
278	tnseiichiritsu_c	定年制一律（コード）
279	tnseiichiritsu_n	定年制一律
280	tnnenrei_c	定年制年齢（コード）
281	tnnenrei_n	定年制年齢
282	saikoyoumu_c	再雇用有無（コード）
283	saikoyoumu_n	再雇用有無
284	saikoyonenrei_c	再雇用年齢（コード）
285	saikoyonenrei_n	再雇用年齢
286	knmennchoumu_c	勤務延長有無（コード）
287	knmennchoumu_n	勤務延長有無
288	knmenchonerei_c	勤務延長年齢（コード）
289	knmenchonerei_n	勤務延長年齢
290	snkuktkekkanmd_sta	選考受付期間月日／開始
291	uktkekkan_sta	受付期間開始
292	snkuktkekkanmd_end	選考受付期間月日／終了
293	uktkekkan_end	受付期間終了
294	snkuktkekkanmd_ikozuizi	選考受付期間月日／以降随時
295	uktkekkan_ikozuizi	受付期間以降随時
296	uktkhoho_yuso	受付方法／郵送
297	uktkhoho_denwa	受付方法／電話
298	uktkhoho_fax	受付方法／FAX
299	uktkhoho_mail	受付方法／メール
300	uktkhoho_hp	受付方法／ホームページ
301	uktkhoho	受付方法
302	uktkhoho_snta	受付方法その他
303	stmikiyemd1	説明会年月日（1）
304	stmikijkn1	説明会時間（1）
305	stmikincj1	説明会日時（1）

No	タグ名	項目名
306	stmikibsho1	説明会場所（１）
307	stmikiyemd2	説明会年月日（２）
308	stmikijkn2	説明会時間（２）
309	stmikincj2	説明会日時（２）
310	stmikibsho2	説明会場所（２）
311	stmikiyemd3	説明会年月日（３）
312	stmikijkn3	説明会時間（３）
313	stmikincj3	説明会日時（３）
314	stmikibsho3	説明会場所（３）
315	stmikiyemd4	説明会年月日（４）
316	stmikijkn4	説明会時間（４）
317	stmikincj4	説明会日時（４）
318	stmikibsho4	説明会場所（４）
319	snkhoho_mensetsu_c	選考方法／面接
320	snkhoho_tkseknsa_c	選考方法／適性検査
321	snkhoho_hkkskn_c	選考方法／筆記試験
322	snkhoho	選考方法
323	hkkari_senmon	筆記あり／専門
324	hkkari_joshiki	筆記あり／常識
325	hkkari_eigo	筆記あり／英語
326	hkkari_sakubun	筆記あり／作文
327	hkkskn	筆記試験
328	hkkskn_snta	筆記試験その他
329	snkhoho_snta	選考方法その他
330	shritsskkn_jgsh	書類提出先区分／事業所所在地
331	shritsskkn_sgbs	書類提出先区分／就業場所
332	shritsskkn_snta	書類提出先区分／その他
333	shritssk	書類提出先
334	shritssk_snta	書類提出先その他
335	obshri_rrksh	応募書類等／履歴書
336	obshri_jobcard	応募書類等／ジョブ・カード
337	obshri_stgmkmsms	応募書類等／卒業見込証明書
338	obshri_ssksms	応募書類等／成績証明書
339	obshri	応募書類
340	obshri_snta	応募書類その他
341	oboshri_henreiumu_c	応募書類の返戻有無（コード）

No	タグ名	項目名
342	oboshri_henreiumu_n	応募書類の返戻有無
343	snknichiji_bettotsuchi	選考日／別途通知
344	snknichiji_c	選考日／月日
345	snknichiji_n	選考日
346	snknichiji_ikozuiji	選考日／以降随時
347	snknichiji_ikozuijihizuke	選考日以降随時日付
348	snkbasho	選考場所
349	kstsobokahi_c	既卒者の応募可否（コード）
350	kstsobokahi_n	既卒者の応募可否
351	kstsobo_stggnensu	既卒者の応募／卒業後年数
352	kstsobo	既卒者の応募
353	ksts_nyushabi_c	既卒者の入社日（コード）
354	ksts_nyushabiynd_c	既卒者の入社日／年月日
355	ksts_nyushabiynd_n	既卒者の入社日
356	ksts_nyushabi	既卒者の入社日その他
357	snkttts_kkrykskmei	選考担当者課係名／役職名
358	snkttts_shimei_kana	選考担当者氏名カナ
359	snkttts_shimei_knj	選考担当者氏名漢字
360	snkttts_tel	選考担当者電話番号
361	snkttts_naisen	選考担当者内線
362	snkttts_fax	選考担当者 FAX
363	snkttts_mail	選考担当者 E メール
364	hskjiko	補足事項
365	tkjk	特記事項
366	kokaikibo_c	公開希望（コード）
367	kokaikibo_n	公開希望
368	sngbrui_c	産業分類（コード）
369	sngbrui_dai_c	産業分類（大分類コード）
370	sngbrui_n	産業分類（名称）
371	skgybrui1_c	職業分類1（コード）
372	skgybrui2_c	職業分類2（コード）
373	skgybrui3_c	職業分類3（コード）
374	skgybrui1_dai_c	職業分類1（大分類コード）
375	skgybrui2_dai_c	職業分類2（大分類コード）
376	skgybrui3_dai_c	職業分類3（大分類コード）
377	jgshjusho_c	事業所住所（コード）

No	タグ名	項目名
378	igshjusho_n	事業所住所（名称）
379	shgbsjusho1_c	就業場所住所1（コード）
380	shgbsjusho2_c	就業場所住所2（コード）
381	shgbsjusho3_c	就業場所住所3（コード）
382	shgbsjusho4_c	就業場所住所4（コード）
383	shgbsjusho1_n	就業場所住所1（名称）
384	shgbsjusho2_n	就業場所住所2（名称）
385	shgbsjusho3_n	就業場所住所3（名称）
386	shgbsjusho4_n	就業場所住所4（名称）
387	menkyo_skku1_c	免許・資格1（コード）
388	menkyo_skku2_c	免許・資格2（コード）
389	menkyo_skku3_c	免許・資格3（コード）
390	menkyo_skku1_n	免許・資格名1（名称）
391	menkyo_skku2_n	免許・資格名2（名称）
392	menkyo_skku3_n	免許・資格名3（名称）
393	skbtrn1	識別欄1
394	skbtrn2	識別欄2
395	skbtrn3	識別欄3
396	skbtrn4	識別欄4
397	juriatsno	受理安定所番号
398	juriatsmei	受理安定所名
399	syrskjk1_gengo	採用・離職状況1／元号区分（コード）
400	syrskjk1_nendo	採用・離職状況1／年度
401	syrskjk1_syrsknendo	採用・離職状況1／採用・離職年度
402	syrskjk1_syshsu_c	採用・離職状況1／採用者数（コード）
403	syrskjk1_syshsu	採用・離職状況1／採用者数
404	syrskjk1_rshkshsu_c	採用・離職状況1／離職者数（コード）
405	syrskjk1_rshkshsu	採用・離職状況1／離職者数
406	syrskjk2_gengo	採用・離職状況2／元号区分（コード）
407	syrskjk2_nendo	採用・離職状況2／年度
408	syrskjk2_syrsknendo	採用・離職状況2／採用・離職年度
409	syrskjk2_syshsu_c	採用・離職状況2／採用者数（コード）
410	syrskjk2_syshsu	採用・離職状況2／採用者数
411	syrskjk2_rshkshsu_c	採用・離職状況2／離職者数（コード）
412	syrskjk2_rshkshsu	採用・離職状況2／離職者数
413	syrskjk3_gengo	採用・離職状況3／元号区分（コード）

No	タグ名	項目名
414	syrskjk3_nendo	採用・離職状況3／年度
415	syrskjk3_syrsknendo	採用・離職状況3／採用・離職年度
416	syrskjk3_syshsu_c	採用・離職状況3／採用者数（コード）
417	syrskjk3_syshsu	採用・離職状況3／採用者数
418	syrskjk3_rshkshsu_c	採用・離職状況3／離職者数（コード）
419	syrskjk3_rshkshsu	採用・離職状況3／離職者数
420	hojinno	法人番号
421	sykknnumu_c	試用期間の有無（コード）
422	sykknnumu_n	試用期間の有無
423	sykknchu_rodjokenhenkoumu_c	試用期間中の労働条件変更有無（コード）
424	sykknchu_rodjokenhenkoumu_n	試用期間中の労働条件変更有無
425	sykknchu_rodjoken	試用期間中の労働条件
426	chkn3jg_kigyo_gengo1_c	直近3事業年度の新卒（企業全体）1／元号区分（コード）
427	chkn3jg_kigyo_nendo1_c	直近3事業年度の新卒（企業全体）1／年度
428	chkn3jg_kigyo_jgnendo1	直近3事業年度の新卒（企業全体）1／事業年度
429	chkn3jg_kigyo_saiyo_1_c	直近3事業年度の新卒（企業全体）1／採用者数（コード）
430	chkn3jg_kigyo_saiyo_1_n	直近3事業年度の新卒（企業全体）1／採用者数
431	chkn3jg_kigyo_rishoku1_c	直近3事業年度の新卒（企業全体）1／離職者数（コード）
432	chkn3jg_kigyo_rishoku1_n	直近3事業年度の新卒（企業全体）1／離職者数
433	chkn3jg_kigyo_saiyo_dan1_c	直近3事業年度の新卒（企業全体）1／採用者数（男性）（コード）
434	chkn3jg_kigyo_saiyo_dan1_n	直近3事業年度の新卒（企業全体）1／採用者数（男性）
435	chkn3jg_kigyo_saiyo_jo1_c	直近3事業年度の新卒（企業全体）1／採用者数（女性）（コード）
436	chkn3jg_kigyo_saiyo_jo1_n	直近3事業年度の新卒（企業全体）1／採用者数（女性）
437	chkn3jg_kigyo_gengo2_c	直近3事業年度の新卒（企業全体）2／元号区分（コード）
438	chkn3jg_kigyo_nendo2_c	直近3事業年度の新卒（企業全体）2／年度
439	chkn3jg_kigyo_jgnendo2	直近3事業年度の新卒（企業全体）2／事業年度
440	chkn3jg_kigyo_saiyo_2_c	直近3事業年度の新卒（企業全体）2／採用者数（コード）



No	タグ名	項目名
441	chkn3jg_kigyo_saiyo_2_n	直近3事業年度の新卒（企業全体）2／採用者数
442	chkn3jg_kigyo_rishoku2_c	直近3事業年度の新卒（企業全体）2／離職者数（コード）
443	chkn3jg_kigyo_rishoku2_n	直近3事業年度の新卒（企業全体）2／離職者数
444	chkn3jg_kigyo_saiyo_dan2_c	直近3事業年度の新卒（企業全体）2／採用者数（男性）（コード）
445	chkn3jg_kigyo_saiyo_dan2_n	直近3事業年度の新卒（企業全体）2／採用者数（男性）
446	chkn3jg_kigyo_saiyo_jo2_c	直近3事業年度の新卒（企業全体）2／採用者数（女性）（コード）
447	chkn3jg_kigyo_saiyo_jo2_n	直近3事業年度の新卒（企業全体）2／採用者数（女性）
448	chkn3jg_kigyo_gengo3_c	直近3事業年度の新卒（企業全体）3／元号区分（コード）
449	chkn3jg_kigyo_nendo3_c	直近3事業年度の新卒（企業全体）3／年度
450	chkn3jg_kigyo_jgnendo3	直近3事業年度の新卒（企業全体）3／事業年度
451	chkn3jg_kigyo_saiyo_3_c	直近3事業年度の新卒（企業全体）3／採用者数（コード）
452	chkn3jg_kigyo_saiyo_3_n	直近3事業年度の新卒（企業全体）3／採用者数
453	chkn3jg_kigyo_rishoku3_c	直近3事業年度の新卒（企業全体）3／離職者数（コード）
454	chkn3jg_kigyo_rishoku3_n	直近3事業年度の新卒（企業全体）3／離職者数
455	chkn3jg_kigyo_saiyo_dan3_c	直近3事業年度の新卒（企業全体）3／採用者数（男性）（コード）
456	chkn3jg_kigyo_saiyo_dan3_n	直近3事業年度の新卒（企業全体）3／採用者数（男性）
457	chkn3jg_kigyo_saiyo_jo3_c	直近3事業年度の新卒（企業全体）3／採用者数（女性）（コード）
458	chkn3jg_kigyo_saiyo_jo3_n	直近3事業年度の新卒（企業全体）3／採用者数（女性）
459	heikin_knzknkn_kigyo_c	平均継続勤務年数（企業全体）（コード）
460	heikin_knzknkn_kigyo_n	平均継続勤務年数（企業全体）
461	heikin_nenrei_kigyo_c	従業員の平均年齢（企業全体）（コード）
462	heikin_nenrei_kigyo_n	従業員の平均年齢（企業全体）
463	honkyujin_kansuru_joho	募集・採用に関する情報（本求人に関する追加情報）

No	タグ名	項目名
464	chkn3jg_kyujin_gengo1_c	直近3事業年度の新卒（本求人に関する追加情報）1 ／元号区分（コード）
465	chkn3jg_kyujin_nendo1_c	直近3事業年度の新卒（本求人に関する追加情報）1 ／年度
466	chkn3jg_kyujin_jgnendo1	直近3事業年度の新卒（本求人に関する追加情報）1 ／事業年度
467	chkn3jg_kyujin_saiyo_1_c	直近3事業年度の新卒（本求人に関する追加情報）1 ／採用者数（コード）
468	chkn3jg_kyujin_saiyo_1_n	直近3事業年度の新卒（本求人に関する追加情報）1 ／採用者数
469	chkn3jg_kyujin_rishoku1_c	直近3事業年度の新卒（本求人に関する追加情報）1 ／離職者数（コード）
470	chkn3jg_kyujin_rishoku1_n	直近3事業年度の新卒（本求人に関する追加情報）1 ／離職者数
471	chkn3jg_kyujin_saiyo_dan1_c	直近3事業年度の新卒（本求人に関する追加情報）1 ／採用者数（男性）（コード）
472	chkn3jg_kyujin_saiyo_dan1_n	直近3事業年度の新卒（本求人に関する追加情報）1 ／採用者数（男性）
473	chkn3jg_kyujin_saiyo_jo1_c	直近3事業年度の新卒（本求人に関する追加情報）1 ／採用者数（女性）（コード）
474	chkn3jg_kyujin_saiyo_jo1_n	直近3事業年度の新卒（本求人に関する追加情報）1 ／採用者数（女性）
475	chkn3jg_kyujin_gengo2_c	直近3事業年度の新卒（本求人に関する追加情報）2 ／元号区分（コード）
476	chkn3jg_kyujin_nendo2_c	直近3事業年度の新卒（本求人に関する追加情報）2 ／年度
477	chkn3jg_kyujin_jgnendo2	直近3事業年度の新卒（本求人に関する追加情報）2 ／事業年度
478	chkn3jg_kyujin_saiyo_2_c	直近3事業年度の新卒（本求人に関する追加情報）2 ／採用者数（コード）
479	chkn3jg_kyujin_saiyo_2_n	直近3事業年度の新卒（本求人に関する追加情報）2 ／採用者数
480	chkn3jg_kyujin_rishoku2_c	直近3事業年度の新卒（本求人に関する追加情報）2 ／離職者数（コード）
481	chkn3jg_kyujin_rishoku2_n	直近3事業年度の新卒（本求人に関する追加情報）2 ／離職者数

No	タグ名	項目名
482	chkn3jg_kyujin_saiyo_dan2_c	直近3事業年度の新卒（本求人に関する追加情報）2 ／採用者数（男性）（コード）
483	chkn3jg_kyujin_saiyo_dan2_n	直近3事業年度の新卒（本求人に関する追加情報）2 ／採用者数（男性）
484	chkn3jg_kyujin_saiyo_jo2_c	直近3事業年度の新卒（本求人に関する追加情報）2 ／採用者数（女性）（コード）
485	chkn3jg_kyujin_saiyo_jo2_n	直近3事業年度の新卒（本求人に関する追加情報）2 ／採用者数（女性）
486	chkn3jg_kyujin_gengo3_c	直近3事業年度の新卒（本求人に関する追加情報）3 ／元号区分（コード）
487	chkn3jg_kyujin_nendo3_c	直近3事業年度の新卒（本求人に関する追加情報）3 ／年度
488	chkn3jg_kyujin_jgnendo3	直近3事業年度の新卒（本求人に関する追加情報）3 ／事業年度
489	chkn3jg_kyujin_saiyo_3_c	直近3事業年度の新卒（本求人に関する追加情報）3 ／採用者数（コード）
490	chkn3jg_kyujin_saiyo_3_n	直近3事業年度の新卒（本求人に関する追加情報）3 ／採用者数
491	chkn3jg_kyujin_rishoku3_c	直近3事業年度の新卒（本求人に関する追加情報）3 ／離職者数（コード）
492	chkn3jg_kyujin_rishoku3_n	直近3事業年度の新卒（本求人に関する追加情報）3 ／離職者数
493	chkn3jg_kyujin_saiyo_dan3_c	直近3事業年度の新卒（本求人に関する追加情報）3 ／採用者数（男性）（コード）
494	chkn3jg_kyujin_saiyo_dan3_n	直近3事業年度の新卒（本求人に関する追加情報）3 ／採用者数（男性）
495	chkn3jg_kyujin_saiyo_jo3_c	直近3事業年度の新卒（本求人に関する追加情報）3 ／採用者数（女性）（コード）
496	chkn3jg_kyujin_saiyo_jo3_n	直近3事業年度の新卒（本求人に関する追加情報）3 ／採用者数（女性）
497	heikin_knzknkn_kyujin_c	平均継続勤務年数（本求人に関する追加情報）（コード）
498	heikin_knzknkn_kyujin_n	平均継続勤務年数（本求人に関する追加情報）
499	heikin_nenrei_kyujin_c	従業員の平均年齢（本求人に関する追加情報）（コード）
500	heikin_nenrei_kyujin_n	従業員の平均年齢（本求人に関する追加情報）
501	kenshu_umu_c	研修の有無（コード）
502	kenshu_umu_n	研修の有無
503	kenshu_naiyo	研修の内容文字列

No	タグ名	項目名
504	jikokeihatsu_umu_c	自己啓発支援の有無（コード）
505	jikokeihatsu_umu_n	自己啓発支援の有無
506	jikokeihatsu_naiyo	自己啓発支援の内容文字列
507	mentor_umu_c	メンター制度の有無（コード）
508	mentor_umu_n	メンター制度の有無
509	career_conslut_umu_c	キャリアコンサルティング制度の有無（コード）
510	career_conslut_umu_n	キャリアコンサルティング制度の有無
511	career_conslut_naiyo	キャリアコンサルティング制度の内容文字列
512	shanai_kentei_umu_c	社内検定等の制度の有無（コード）
513	shanai_kentei_umu_n	社内検定等の制度の有無
514	shanai_kentei_naiyo	社内検定等の制度の内容文字列
515	heikin_shoteigaijn_kigyo_c	前事業年度の月平均所定外労働時間（企業全体）（コード）
516	heikin_shoteigaijn_kigyo_n	前事業年度の月平均所定外労働時間（企業全体）
517	heikin_yukyu_shtk_kigyo_c	前事業年度の有給休暇の平均取得日数（企業全体）（コード）
518	heikin_yukyu_shtk_kigyo_n	前事業年度の有給休暇の平均取得日数（企業全体）
519	ikujikyugyo_shtk_jo_kigyo_c	前事業年度の育児休業取得者数（企業全体）／女性（コード）
520	ikujikyugyo_shtk_jo_kigyo_n	前事業年度の育児休業取得者数（企業全体）／女性
521	shussan_jo_kigyo_c	前事業年度の出産者数（企業全体）／女性（コード）
522	shussan_jo_kigyo_n	前事業年度の出産者数（企業全体）／女性
523	ikujikyugyo_shtk_dan_kigyo_c	前事業年度の育児休業取得者数（企業全体）／男性（コード）
524	ikujikyugyo_shtk_dan_kigyo_n	前事業年度の育児休業取得者数（企業全体）／男性
525	shussan_dan_kigyo_c	前事業年度の出産者数（企業全体）／男性（コード）
526	shussan_dan_kigyo_n	前事業年度の出産者数（企業全体）／男性
527	heikin_shoteigaijn_kyujin_c	前事業年度の月平均所定外労働時間（本求人に関する追加情報）（コード）
528	heikin_shoteigaijn_kyujin_n	前事業年度の月平均所定外労働時間（本求人に関する追加情報）
529	heikin_yukyu_shtk_kyujin_c	前事業年度の有給休暇の平均取得日数（本求人に関する追加情報）（コード）
530	heikin_yukyu_shtk_kyujin_n	前事業年度の有給休暇の平均取得日数（本求人に関する追加情報）
531	ikujikyugyo_shtk_jo_kyujin_c	前事業年度の育児休業取得者数（本求人に関する追加情報）／女性（コード）

No	タグ名	項目名
532	ikujikyugyo_shtk_jo_kyujin_n	前事業年度の育児休業取得者数（本求人に関する追加情報）／女性
533	shussan_jo_kyujin_c	前事業年度の出産者数（本求人に関する追加情報）／女性（コード）
534	shussan_jo_kyujin_n	前事業年度の出産者数（本求人に関する追加情報）／女性
535	ikujikyugyo_shtk_dan_kyujin_c	前事業年度の育児休業取得者数（本求人に関する追加情報）／男性（コード）
536	ikujikyugyo_shtk_dan_kyujin_n	前事業年度の育児休業取得者数（本求人に関する追加情報）／男性
537	shussan_dan_kyujin_c	前事業年度の出産者数（本求人に関する追加情報）／男性（コード）
538	shussan_dan_kyujin_n	前事業年度の出産者数（本求人に関する追加情報）／男性
539	josei_wariai_yakuin_c	役員及び管理的地位にある者に占める女性の割合／役員（コード）
540	josei_wariai_yakuin_n	役員及び管理的地位にある者に占める女性の割合／役員
541	josei_wariai_kanrishoku_c	役員及び管理的地位にある者に占める女性の割合／管理職（コード）
542	josei_wariai_kanrishoku_n	役員及び管理的地位にある者に占める女性の割合／管理職